



บันทึกข้อความ

ส่วนราชการ งานการเจ้าหน้าที่ ฝ่ายอำนวยการ สำนักปลัดเทศบาล โทร. ๐-๗๗๘๑-๖๓๑๒ ต่อ ๑๑

ที่ สป ๕๒๑๐๑.๑/๐๙๓

วันที่ ๙ มีนาคม ๒๕๖๔

เรื่อง ประกาศใช้แผนอัตรากำลัง ๓ ปี ประจำปีงบประมาณ พ.ศ.๒๕๖๔-๒๕๖๖ ฉบับปรับปรุง ครั้งที่ ๑ ประจำปี ๒๕๖๔

เรียน นายกเทศมนตรีตำบลปากน้ำ

๑. เรื่องเดิม

ตามที่ เทศบาลตำบลปากน้ำ ได้เสนอขอความเห็นชอบต่อคณะกรรมการพนักงานเทศบาลจังหวัดระนอง (ก.ท.จ.ระนอง) ในการปรับปรุงแผนอัตรากำลัง ๓ ปี ประจำปีงบประมาณ พ.ศ.๒๕๖๔-๒๕๖๖ ฉบับปรับปรุง ครั้งที่ ๑ ประจำปี ๒๕๖๔ ตามหนังสือเทศบาลตำบลปากน้ำ ที่ รน ๕๒๑๐๑.๑/๐๒๘ ลงวันที่ ๒๕ มกราคม ๒๕๖๔

๒. ข้อเท็จจริง

ตามมติ ก.ท.จ.ระนอง ในการประชุมครั้งที่ ๒/๒๕๖๔ เมื่อวันที่ ๒๒ กุมภาพันธ์ ๒๕๖๔ มีมติเห็นชอบให้เทศบาลตำบลปากน้ำ กำหนดโครงสร้างการแบ่งส่วนราชการและการปรับปรุงแผนอัตรากำลัง ๓ ปี ประจำปีงบประมาณ พ.ศ.๒๕๖๔ - ๒๕๖๖ ฉบับปรับปรุงครั้งที่ ๑ ประจำปี ๒๕๖๔ ดังนี้

๑. กำหนดหน่วยตรวจสอบภายใน และตำแหน่งนักวิชาการตรวจสอบภายใน จำนวน ๑ อัตรา
๒. กำหนดกลุ่มงานสวัสดิการสังคมในสำนักปลัด
๓. ตัดโอนนักพัฒนาชุมชนจากกองการศึกษา ศาสนาและวัฒนธรรม มาสังกัดสำนักปลัดเทศบาล
๔. เปลี่ยนงานธุรการเป็นงานบริหารงานทั่วไปของทุกกอง

๓. ข้อยกเว้น

๓.๑ พระราชบัญญัติระเบียบบริหารงานบุคคลส่วนท้องถิ่น พ.ศ.๒๕๔๒
๓.๒ ประกาศ ก.ท.จ.ระนอง เรื่อง หลักเกณฑ์และเงื่อนไขเกี่ยวกับโครงสร้างการแบ่งส่วนราชการ วิธีการบริหาร และการปฏิบัติงานของพนักงานเทศบาล และกิจการอื่นเกี่ยวกับการบริหารงานบุคคล ในเทศบาล พ.ศ.๒๕๖๓

๓.๓ ประกาศ ก.ท.จ.ระนอง เรื่อง กำหนดกอง สำนัก หรือส่วนราชการที่เรียกชื่ออย่างอื่นของเทศบาล พ.ศ.๒๕๖๓

๓.๔ มติคณะกรรมการพนักงานเทศบาลจังหวัดระนอง ในการประชุม ครั้งที่ ๒/๒๕๖๔ เมื่อวันที่ ๒๒ กุมภาพันธ์ ๒๕๖๔

๔. ข้อพิจารณา

เพื่อให้การบริหารงานบุคคลเป็นไปด้วยความเรียบร้อย เทศบาลตำบลปากน้ำ มีแผนอัตรากำลัง และทิศทางการพัฒนาบุคลากรในสังกัด เป็นไปด้วยความต่อเนื่อง งานการเจ้าหน้าที่ สำนักปลัด จึงขอประกาศใช้แผนอัตรากำลัง ๓ ปี ประจำปีงบประมาณ พ.ศ.๒๕๖๔-๒๕๖๖ ฉบับปรับปรุง ครั้งที่ ๑ ประจำปี ๒๕๖๔ รายละเอียดตามเอกสารแนบ

/๕.ข้อเสนอ.....

๕. ข้อเสนอ

จึงเรียนมาเพื่อโปรดพิจารณา หากเห็นชอบโปรดลงนามในประกาศฯ ที่แนบมาพร้อมนี้

(นางมาลัยลักษณ์ มิตรเมือง)
นักทรัพยากรบุคคลชำนาญการ

(นางสาววีณา ถกลาง)
หัวหน้าฝ่ายอำนวยการ
๗ มีนาคม ๒๕๖๔

(นายวัชรวิชัย ปฐมเมธีพัฒน์)
หัวหน้าสำนักปลัดเทศบาล
๗ มีนาคม ๒๕๖๔

- ต.ฉันทนาพรพรหมเทศบาล

(นายวิฑูรย์ คงพรหม)
ปลัดเทศบาลตำบลปากน้ำ
๗ มีนาคม ๒๕๖๔

(นายวิฑูรย์ คงพรหม)
ปลัดเทศบาล ปฏิบัติหน้าที่
นายกเทศมนตรีตำบลปากน้ำ
๗ มีนาคม ๒๕๖๔



แผนอัตรากำลัง ๓ ปี

ประจำปีงบประมาณ พ.ศ.๒๕๖๔ - ๒๕๖๖
ฉบับปรับปรุง ครั้งที่ ๑ ประจำปี ๒๕๖๔



เทศบาลตำบลปากน้ำ
อำเภอเมืองระนอง จังหวัดระนอง

สารบัญ

เรื่อง

หน้า

๘. โครงสร้างการกำหนดส่วนราชการ	๑-๕
๙. ภาระค่าใช้จ่ายเกี่ยวกับเงินเดือนและประโยชน์ตอบแทนอื่น	๖-๑๐
๑๐. แผนภูมิโครงสร้างการแบ่งส่วนราชการตามแผนอัตรากำลัง ๓ ปี	๑๑-๑๖
๑๑. บัญชีจัดคนลงสู่ตำแหน่งและการกำหนดเลขที่ตำแหน่งในส่วนราชการ	๑๗-๒๒

๘. โครงสร้างการกำหนดส่วนราชการ

๘.๑ โครงสร้างส่วนราชการ

เพื่อให้สอดคล้องกับประกาศ ก.ท.จ.ระนอง เรื่อง หลักเกณฑ์และเงื่อนไขเกี่ยวกับโครงสร้างการแบ่งส่วนราชการ วิธีการบริหาร และการปฏิบัติงานของพนักงานเทศบาล และกิจการอันเกี่ยวกับการบริหารงานบุคคลในเทศบาล พ.ศ.๒๕๖๓ และประกาศ ก.ท.จ.ระนอง เรื่อง กำหนดกอง สำนัก หรือส่วนราชการที่เรียกชื่ออย่างอื่นของเทศบาล พ.ศ.๒๕๖๓ เทศบาลตำบลปากน้ำ จึงมีการกำหนดโครงสร้างส่วนราชการใหม่ ดังนี้

โครงสร้างตามแผนอัตรากำลังเดิม	โครงสร้างตามแผนอัตรากำลังใหม่	หมายเหตุ
<p>๑. สำนักปลัดเทศบาล</p> <p>๑.๑ ฝ่ายอำนวยการ</p> <ul style="list-style-type: none"> - งานธุรการ - งานการเจ้าหน้าที่ - งานแผนงานและงบประมาณ - งานนิติการ - งานบริการและเผยแพร่วิชาการ - งานกิจการสภาท้องถิ่น - งานรัฐพิธี ฯลฯ - งานทะเบียนพาณิชย์ <p>๑.๒ ฝ่ายปกครอง</p> <ul style="list-style-type: none"> - งานทะเบียนราษฎร - งานป้องกันและบรรเทาสาธารณภัย 	<p>๑. สำนักปลัดเทศบาล</p> <p>๑.๑ ฝ่ายอำนวยการ</p> <ul style="list-style-type: none"> - งานบริหารงานทั่วไป - งานการเจ้าหน้าที่ - งานแผนงานและงบประมาณ - งานบริการและเผยแพร่วิชาการ - งานกิจการสภาเทศบาล - งานการพาณิชย์ <p>๑.๒ ฝ่ายปกครอง</p> <ul style="list-style-type: none"> - งานทะเบียนราษฎร - งานป้องกันและบรรเทาสาธารณภัย - งานฟื้นฟูผู้ประสบภัย - งานนิติการ - งานรักษาความสงบ <p>๑.๓ กลุ่มงานสวัสดิการสังคม</p> <ul style="list-style-type: none"> - งานพัฒนาชุมชน 	
<p>๒. กองคลัง</p> <ul style="list-style-type: none"> - งานธุรการ - งานพัสดุและทรัพย์สิน <p>๒.๑ ฝ่ายบริหารงานการคลัง</p> <ul style="list-style-type: none"> - งานการเงินและบัญชี - งานจัดเก็บและพัฒนารายได้ - งานแผนที่ภาษีและทะเบียนทรัพย์สิน 	<p>๒. กองคลัง</p> <ul style="list-style-type: none"> - งานบริหารงานทั่วไป - งานพัสดุและทรัพย์สิน <p>๒.๑ ฝ่ายบริหารงานการคลัง</p> <ul style="list-style-type: none"> - งานการเงินและบัญชี - งานพัฒนารายได้ - งานแผนที่ภาษีและทะเบียนทรัพย์สิน - งานผลประโยชน์และกิจการพาณิชย์ - งานเร่งรัดและจัดเก็บรายได้ - งานบำเหน็จบำนาญ 	

โครงสร้างตามแผนอัตรากำลังเดิม	โครงสร้างตามแผนอัตรากำลังใหม่	หมายเหตุ
<p>๓. กองช่าง</p> <ul style="list-style-type: none"> - งานธุรการ - งานสาธารณสุขโรค - งานวิศวกรรม - งานสวนสาธารณะ - งานจัดสถานที่และการไฟฟ้าสาธารณะ 	<p>๓. กองช่าง</p> <ul style="list-style-type: none"> - งานบริหารงานทั่วไป - งานสาธารณสุขโรค - งานวิศวกรรมโยธา - งานควบคุมการก่อสร้าง - งานแบบแผนและก่อสร้าง - งานก่อสร้างและซ่อมบำรุง - งานระบบการจราจร - งานเครื่องจักรกล 	
<p>๔. กองสาธารณสุขและสิ่งแวดล้อม</p> <ul style="list-style-type: none"> - งานธุรการ - งานศูนย์บริการสาธารณสุข - งานสุขาภิบาลและอนามัยสิ่งแวดล้อม - งานป้องกันและควบคุมโรคติดต่อ - งานรักษาความสะอาด - งานส่งเสริมสุขภาพ 	<p>๔. กองสาธารณสุขและสิ่งแวดล้อม</p> <ul style="list-style-type: none"> - งานบริหารงานทั่วไป - งานบริการสาธารณสุข - งานส่งเสริมสาธารณสุข - งานป้องกันและควบคุมโรค - งานรักษาความสะอาด - งานส่งเสริมสุขภาพ - งานจัดการมูลฝอยและสิ่งปฏิกูล - งานควบคุมและจัดการคุณภาพสิ่งแวดล้อม - งานส่งเสริมสิ่งแวดล้อม - งานบริการสิ่งแวดล้อม - งานบริการการแพทย์ฉุกเฉิน 	
<p>๕. กองการศึกษา</p> <ul style="list-style-type: none"> - งานธุรการ - งานการศึกษาปฐมวัย - งานสังคมสงเคราะห์และสวัสดิการ - งานพัฒนาชุมชน - งานกีฬาและนันทนาการ - งานกิจการศาสนาและส่งเสริมประเพณีศิลปวัฒนธรรม 	<p>๕. กองการศึกษา</p> <ul style="list-style-type: none"> - งานบริหารงานทั่วไป - งานบริหารการศึกษา - งานกีฬาและนันทนาการ - งานส่งเสริมการศึกษา ศาสนาและวัฒนธรรม - งานกิจกรรมเด็กและเยาวชน - งานส่งเสริมคุณภาพการศึกษา 	
<p style="text-align: center;">ไม่มี</p>	<p>๖. หน่วยตรวจสอบภายใน</p> <ul style="list-style-type: none"> - งานตรวจสอบภายใน 	

กรอบอัตรากำลัง ๓ ปี ประจำปีงบประมาณ พ.ศ.๒๕๖๔-๒๕๖๖
เทศบาลตำบลปากน้ำ อำเภอเมืองระนอง จังหวัดระนอง

ลำดับ ที่	ส่วนราชการ	กรอบ อัตรากำลัง	อัตราตำแหน่งที่คาดว่าจะต้องใช้ ในช่วงระยะเวลา ๓ ปี ข้างหน้า			เพิ่ม/ลด			หมายเหตุ	
			เดิม	๒๕๖๔	๒๕๖๕	๒๕๖๖	๒๕๖๔	๒๕๖๕		๒๕๖๖
๑	นักบริหารงานท้องถิ่น ระดับกลาง (ปลัดเทศบาล)	๑	๑	๑	๑	-	-	-		
๒	สำนักปลัดเทศบาล นักบริหารงานทั่วไป ระดับต้น (หัวหน้าสำนักปลัดเทศบาล)	๑	๑	๑	๑	-	-	-	ว่าง	
๓	ฝ่ายอำนวยการ นักบริหารงานทั่วไป ระดับต้น (หัวหน้าฝ่ายอำนวยการ)	๑	๑	๑	๑	-	-	-		
๔	งานการเจ้าหน้าที่ นักทรัพยากรบุคคล (ปก./ชก.)	๑	๑	๑	๑	-	-	-		
๕	งานแผนงานและงบประมาณ/งานกิจการสภาเทศบาล นักวิเคราะห์นโยบายและแผน (ปก./ชก.)	๑	๑	๑	๑	-	-	-		
๖	ลูกจ้างประจำ นักการ	๑	๑	๑	๑	-	-	-		
๗	พนักงานจ้างตามภารกิจ ผู้ช่วยเจ้าพนักงานธุรการ	๑	๑	๑	๑	-	-	-		
๘	ฝ่ายปกครอง งานนิติการ/งานฟื้นฟูผู้ประสบภัย	๑	๑	๑	๑	-	-	-		
๙	งานทะเบียนราษฎร นักจัดการงานทะเบียนและบัตร (ปก./ชก.)	๑	๑	๑	๑	-	-	-		
๑๐	งานป้องกันและบรรเทาสาธารณภัย/งานรักษาความสงบ จพง.ป้องกันและบรรเทาสาธารณภัย (ปง./ชง.)	๑	๑	๑	๑	-	-	-		
๑๑	พนักงานจ้างตามภารกิจ พนักงานขับเครื่องจักรกลขนาดเบา	๑	๑	๑	๑	-	-	-		
๑๒	พนักงานดับเพลิง พนักงานจ้างทั่วไป	๑	๑	๑	๑	-	-	-		
๑๓	พนักงานดับเพลิง กลุ่มงานสวัสดิการสังคม	๗	๗	๗	๗	-	-	-		
๑๔	งานพัฒนาชุมชน นักพัฒนาชุมชน (ปก./ชก.)	๑	๑	๑	๑	-	-	-		ตัดโอนมาจาก กองการศึกษา
	รวม	๒๐	๒๐	๒๐	๒๐	-	-	-		

ลำดับ ที่	ส่วนราชการ	กรอบ อัตรากำลัง เดิม	อัตราตำแหน่งที่คาดว่าจะต้องใช้ ในช่วงระยะเวลา ๓ ปี ข้างหน้า			เพิ่ม/ลด			หมายเหตุ	
			๒๕๖๔	๒๕๖๕	๒๕๖๖	๒๕๖๔	๒๕๖๕	๒๕๖๖		
๑๕	กองคลัง นักบริหารงานการคลัง ระดับต้น (ผู้อำนวยการกองคลัง) ฝ่ายบริหารงานการคลัง งานบำเหน็จบำนาญ	๑	๑	๑	๑	-	-	-	ว่างรอ กรมฯ เปิดสอบ	
๑๖	นักบริหารงานการคลัง ระดับต้น (หัวหน้าฝ่ายบริหารงานการคลัง) <u>งานพัฒนารายได้ /งานแผนที่ภาษีและทะเบียนทรัพย์สิน</u> <u>งานผลประโยชน์และกิจการพาณิชย์/งานเร่งรัดและ</u> <u>จัดเก็บรายได้/</u>	๑	๑	๑	๑	-	-	-		
๑๗	นักวิชาการจัดเก็บรายได้ (ปก./ชก.) <u>งานพัสดุและทรัพย์สิน</u>	๑	๑	๑	๑	-	-	-		
๑๘	เจ้าพนักงานพัสดุ (ปง./ชง.) <u>งานการเงินและบัญชี/งานบริหารงานทั่วไป</u> <u>พนักงานจ้างตามภารกิจ</u>	๑	๑	๑	๑	-	-	-		
๑๙	ผู้ช่วยเจ้าพนักงานการเงินและบัญชี	๑	๑	๑	๑	-	-	-		
๒๐	ผู้ช่วยเจ้าพนักงานธุรการ	๑	๑	๑	๑	-	-	-		
	รวม	๖	๖	๖	๖	-	-	-		
๒๑	กองช่าง นักบริหารงานช่าง ระดับต้น (ผู้อำนวยการกองช่าง) <u>งานสาธารณูปโภค/งานวิศวกรรมโยธา/</u> <u>งานควบคุมการก่อสร้าง/งานแบบแผนและก่อสร้าง</u> <u>งานก่อสร้างและซ่อมบำรุง</u>	๑	๑	๑	๑	-	-	-		ว่างรอ กรมฯ เปิดสอบ
๒๒	นายช่างโยธา (ปง./ชง.) <u>พนักงานจ้างตามภารกิจ</u>	๑	๑	๑	๑	-	-	-		
๒๓	ผู้ช่วยนายช่างโยธา <u>งานบริหารทั่วไป</u>	๑	๑	๑	๑	-	-	-		
๒๔	เจ้าพนักงานธุรการ (ปง./ชง.)	๑	๑	๑	๑	-	-	-		
	รวม	๔	๔	๔	๔	-	-	-		

ลำดับ ที่	ส่วนราชการ	กรอบ อัตรากำลัง	อัตราตำแหน่งที่คาดว่าจะต้องใช้ ในช่วงระยะเวลา ๓ ปี ข้างหน้า			เพิ่ม/ลด			หมายเหตุ
			เดิม	๒๕๖๔	๒๕๖๕	๒๕๖๖	๒๕๖๔	๒๕๖๕	
๒๕	กองสาธารณสุขและสิ่งแวดล้อม นักบริหารงานสาธารณสุขและสิ่งแวดล้อม ระดับต้น (ผู้อำนวยการกองสาธารณสุขและสิ่งแวดล้อม) งานบริการสาธารณสุข/งานส่งเสริมสุขภาพ งานส่งเสริมสาธารณสุข/งานป้องกันและควบคุมโรค งานรักษาความสะอาด/งานควบคุมและจัดการคุณภาพสิ่งแวดล้อม งานจัดการมูลฝอยและสิ่งปฏิกูล/งานส่งเสริมสิ่งแวดล้อม งานบริการสิ่งแวดล้อม/งานบริการการแพทย์ฉุกเฉิน ลูกจ้างประจำ	๑	๑	๑	๑	-	-	-	
๒๖	พนักงานขับรถยนต์ พนักงานจ้างตามภารกิจ	๑	๑	๑	๑	-	-	-	
๒๗	พนักงานขับรถยนต์	๑	๑	๑	๑	-	-	-	
๒๘	คนงานประจำรถขยะ พนักงานจ้างทั่วไป	๑	๑	๑	๑	-	-	-	
๒๙	คนงานทั่วไป งานบริหารทั่วไป พนักงานจ้างตามภารกิจ	๗	๗	๗	๗	-	-	-	
๓๐	ผู้ช่วยเจ้าพนักงานธุรการ	๑	๑	๑	๑	-	-	-	
	รวม	๑๒	๑๒	๑๒	๑๒	-	-	-	
๓๑	กองการศึกษา นักบริหารงานการศึกษา ระดับต้น (ผู้อำนวยการกองการศึกษา) งานกีฬาและนันทนาการ พนักงานจ้างทั่วไป	๑	๑	๑	๑	-	-	-	ว่างรอ กรมา เปิดสอบ
๓๒	คนงานทั่วไป งานบริหารการศึกษา/งานกิจกรรมเด็กและเยาวชน งานส่งเสริมคุณภาพการศึกษา งานส่งเสริมการศึกษา ศาสนาและวัฒนธรรม	๑	๑	๑	๑	-	-	-	
๓๓	ครูผู้ดูแลเด็ก พนักงานจ้างตามภารกิจ	๑	๑	๑	๑	-	-	-	รอกกรมจัดสรร
๓๔	ผู้ดูแลเด็กเล็ก งานบริหารงานทั่วไป พนักงานจ้างตามภารกิจ	๑	๑	๑	๑	-	-	-	
๓๕	ผู้ช่วยเจ้าพนักงานธุรการ	๑	๑	๑	๑	-	-	-	
	รวม	๕	๕	๕	๕	-	-	-	
๓๖	หน่วยตรวจสอบภายใน นักวิชาการตรวจสอบภายใน (ปก./ชก.)	-	๑	๑	๑	+๑	-	-	ปรับตามมติ ก.ท.จ.ระนอง
	รวม	๐	๑	๑	๑	-	-	-	
	รวมทั้งสิ้น	๔๗	๔๘	๔๘	๔๘	+๑	-	-	

* ตำแหน่งนักวิชาการตรวจสอบภายใน ปรับตามมติ ก.ท.ระนอง เรื่อง หลักเกณฑ์และเงื่อนไขเกี่ยวกับโครงสร้างการแบ่งส่วนราชการ

วิธีการบริหาร และการปฏิบัติงานของพนักงานเทศบาล และกิจการอันเกี่ยวกับการบริหารงานบุคคลในเทศบาล พ.ศ.๒๕๖๓

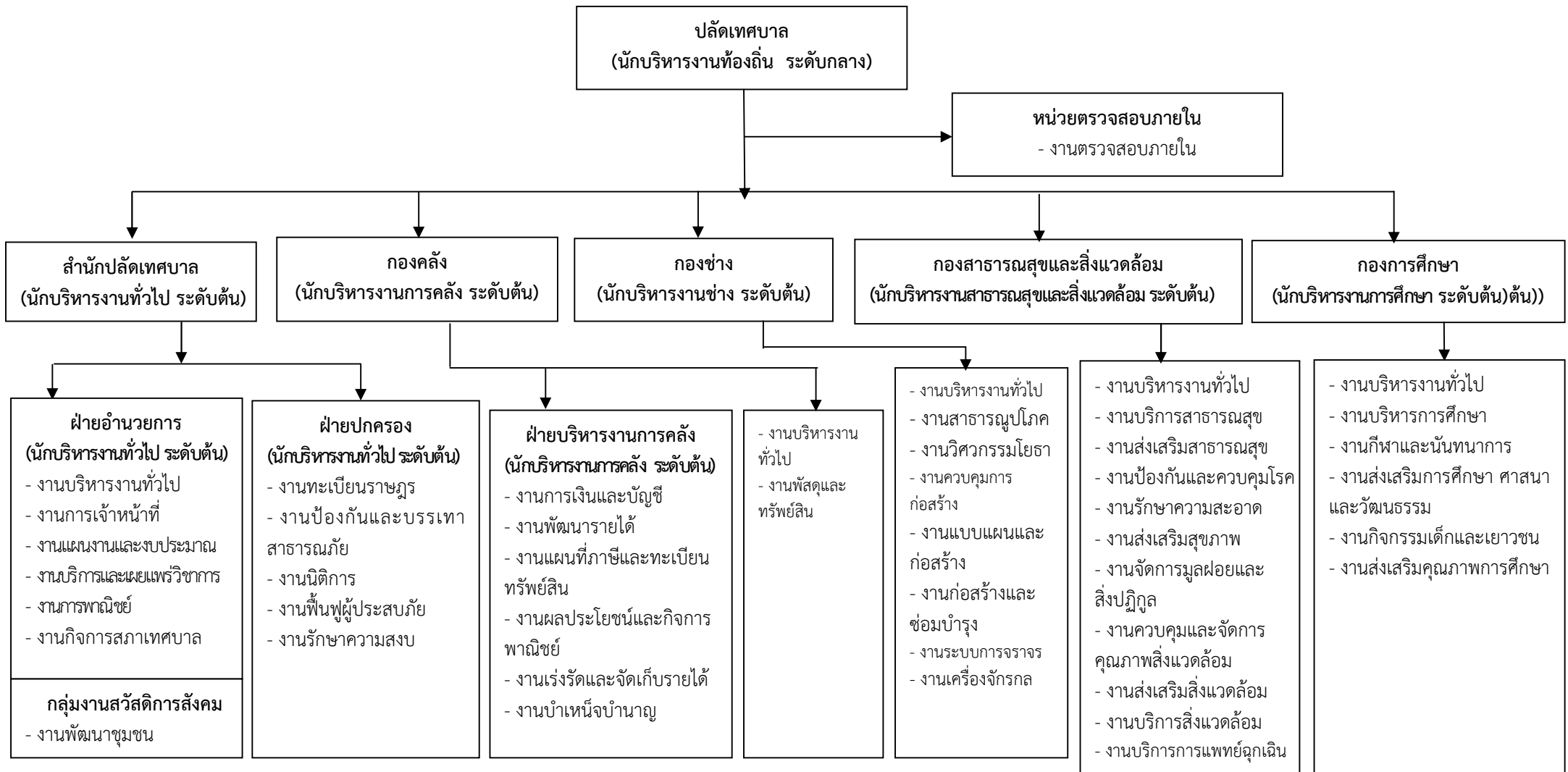
ที่	ชื่อสายงาน	ระดับ ตำแหน่ง	จำนวน ทั้งหมด	จำนวนที่อยู่ปัจจุบัน		อัตราตำแหน่งที่คาดว่าจะ ต้องใช้เวลา ๓ ปี ข้างหน้า		อัตรากำลังคน เพิ่ม/ลด		ภาระค่าใช้จ่าย ที่เพิ่มขึ้น (๓)				ค่าใช้จ่ายรวม (๔)				หมายเหตุ	
				จำนวน (คน)	เงินเดือน (๑)	เงินประจำ ตำแหน่ง (๒)	๒๕๖๔	๒๕๖๕	๒๕๖๖	๒๕๖๔	๒๕๖๕	๒๕๖๖	๒๕๖๔	๒๕๖๕	๒๕๖๖	๒๕๖๔	๒๕๖๕		๒๕๖๖
พนักงานจ้างทั่วไป																			
๑๔	พนักงานดับเพลิง	-	๑	๑๐๘,๐๐๐	-	๑	๑	-	-	-	-	-	๑๐๘,๐๐๐	๑๐๘,๐๐๐	๑๐๘,๐๐๐	๑๐๘,๐๐๐	๑๐๘,๐๐๐	๑๐๘,๐๐๐	
๑๕	พนักงานดับเพลิง	-	๑	๑๐๘,๐๐๐	-	๑	๑	-	-	-	-	-	๑๐๘,๐๐๐	๑๐๘,๐๐๐	๑๐๘,๐๐๐	๑๐๘,๐๐๐	๑๐๘,๐๐๐	๑๐๘,๐๐๐	
๑๖	พนักงานดับเพลิง	-	๑	๑๐๘,๐๐๐	-	๑	๑	-	-	-	-	-	๑๐๘,๐๐๐	๑๐๘,๐๐๐	๑๐๘,๐๐๐	๑๐๘,๐๐๐	๑๐๘,๐๐๐	๑๐๘,๐๐๐	
๑๗	พนักงานดับเพลิง	-	๑	๑๐๘,๐๐๐	-	๑	๑	-	-	-	-	-	๑๐๘,๐๐๐	๑๐๘,๐๐๐	๑๐๘,๐๐๐	๑๐๘,๐๐๐	๑๐๘,๐๐๐	๑๐๘,๐๐๐	
๑๘	พนักงานดับเพลิง	-	๑	๑๐๘,๐๐๐	-	๑	๑	-	-	-	-	-	๑๐๘,๐๐๐	๑๐๘,๐๐๐	๑๐๘,๐๐๐	๑๐๘,๐๐๐	๑๐๘,๐๐๐	๑๐๘,๐๐๐	
๑๙	พนักงานดับเพลิง	-	๑	๑๐๘,๐๐๐	-	๑	๑	-	-	-	-	-	๑๐๘,๐๐๐	๑๐๘,๐๐๐	๑๐๘,๐๐๐	๑๐๘,๐๐๐	๑๐๘,๐๐๐	๑๐๘,๐๐๐	
๒๐	พนักงานดับเพลิง	-	๑	๑,๒๒๑,๘๔๐	-	๑๐	๑๐	-	-	-	-	-	๑,๒๒๑,๘๔๐	๑,๒๒๑,๘๔๐	๑,๒๒๑,๘๔๐	๑,๒๒๑,๘๔๐	๑,๒๒๑,๘๔๐	๑,๒๒๑,๘๔๐	
รวมพนักงานจ้าง						๑๑	๑๙	๑๐	๑๐	๐	๐	๐	๑๘,๘๔๐	๑๘,๘๔๐	๑๘,๘๔๐	๑๘,๘๔๐	๑๘,๘๔๐	๑๘,๘๔๐	
รวมส่วนที่สังกัดเทศบาล						๒๐	๑๙	๒๐	๒๐	๐	๐	๐	๑๓๗,๖๔๐	๑๓๗,๖๔๐	๑๓๗,๖๔๐	๑๓๗,๖๔๐	๑๓๗,๖๔๐	๑๓๗,๖๔๐	

ที่	ชื่อสายงาน	ระดับ ตำแหน่ง	จำนวน ทั้งหมด	จำนวนที่อยู่อุปกรณ์		อัตราตำแหน่งที่คาดว่าจะต้องขึ้นช่วง ระยะเวลา ๓ ปี ข้างหน้า		อัตรากำลังคน เพิ่ม/ลด		ภาระค่าใช้จ่าย ที่เพิ่มขึ้น (๓)				ค่าใช้จ่ายรวม (๔)			หมายเหตุ
				จำนวน (คน)	เงินเดือน (๑) ตำแหน่ง (๒)	จำนวน ๒๕๖๔	จำนวน ๒๕๖๖	๒๕๖๔	๒๕๖๕	๒๕๖๖	๒๕๖๔	๒๕๖๕	๒๕๖๖	๒๕๖๔	๒๕๖๕	๒๕๖๖	
กองสาธารณสุขและสิ่งแวดล้อม (๐๖)																	
พนักงานเทศบาล																	
๓๑	ผู้อำนวยการกองสาธารณสุข (นักบริหารงานสาธารณสุข)	อก.ต้น	๑	๔๓๕,๗๒๐	๕๒,๐๐๐	๑	๑	-	-	๑๓,๒๐๐	๑๓,๓๒๐	๕๙๐,๙๒๐	๕๐๕,๒๕๐	๕๑๗,๕๖๐			
	รวมพนักงานเทศบาล		๑	๔๓๕,๗๒๐	๕๒,๐๐๐	๑	๑	-	-	๑๓,๒๐๐	๑๓,๓๒๐	๕๙๐,๙๒๐	๕๐๕,๒๕๐	๕๑๗,๕๖๐			
ลูกจ้างประจำ																	
๓๒	พนักงานขับรถยนต์	-	๑	๒๘๘,๙๖๐	-	๑	๑	-	-	๙,๒๕๐	๙,๘๕๐	๒๙๘,๒๐๐	๓๐๘,๐๕๐	๓๒๗,๗๖๐			
	รวมลูกจ้างประจำ		๑	๒๘๘,๙๖๐	-	๑	๑	-	-	๙,๒๕๐	๙,๘๕๐	๒๙๘,๒๐๐	๓๐๘,๐๕๐	๓๒๗,๗๖๐			
พนักงานจ้างตามภารกิจ (ผู้มีคุณวุฒิ)																	
๓๓	ผู้ช่วยเจ้าพนักงานสุรการ	-	๑	๑๔๓,๒๘๐	-	๑	๑	-	-	๕,๗๖๐	๖,๐๐๐	๑๔๙,๐๔๐	๑๕๔,๐๔๐	๑๖๑,๒๘๐			
พนักงานจ้างตามภารกิจ (ผู้มีทักษะ)																	
๓๔	พนักงานขับรถยนต์	-	๑	๑๕๙,๑๒๐	-	๑	๑	-	-	๖,๕๘๐	๖,๗๖๐	๑๖๕,๖๐๐	๑๗๒,๓๒๐	๑๗๙,๒๘๐			
๓๕	คนงานประจำรถขยะ	-	๑	๑๕๐,๐๐๐	-	๑	๑	-	-	๖,๐๐๐	๖,๒๕๐	๑๕๖,๒๕๐	๑๖๒,๕๐๐	๑๖๘,๗๕๐			
พนักงานจ้างทั่วไป																	
๓๖	คนงานทั่วไป	-	๑	๑๐๘,๐๐๐	-	๑	๑	-	-	-	-	๑๐๘,๐๐๐	๑๐๘,๐๐๐	๑๐๘,๐๐๐			
๓๗	คนงานทั่วไป	-	๑	๑๐๘,๐๐๐	-	๑	๑	-	-	-	-	๑๐๘,๐๐๐	๑๐๘,๐๐๐	๑๐๘,๐๐๐			
๓๘	คนงานทั่วไป	-	๑	๑๐๘,๐๐๐	-	๑	๑	-	-	-	-	๑๐๘,๐๐๐	๑๐๘,๐๐๐	๑๐๘,๐๐๐			
๓๙	คนงานทั่วไป	-	๑	๑๐๘,๐๐๐	-	๑	๑	-	-	-	-	๑๐๘,๐๐๐	๑๐๘,๐๐๐	๑๐๘,๐๐๐			
๔๐	คนงานทั่วไป	-	๑	๑๐๘,๐๐๐	-	๑	๑	-	-	-	-	๑๐๘,๐๐๐	๑๐๘,๐๐๐	๑๐๘,๐๐๐			
๔๑	คนงานทั่วไป	-	๑	๑๐๘,๐๐๐	-	๑	๑	-	-	-	-	๑๐๘,๐๐๐	๑๐๘,๐๐๐	๑๐๘,๐๐๐			
๔๒	คนงานทั่วไป	-	๑	๑๐๘,๐๐๐	-	๑	๑	-	-	-	-	๑๐๘,๐๐๐	๑๐๘,๐๐๐	๑๐๘,๐๐๐			
	รวมพนักงานจ้าง		๑๐	๑,๒๐๘,๔๐๐	-	๑๐	๑๐	-	-	๓๘,๒๕๐	๓๙,๙๖๐	๑,๒๔๖,๖๕๐	๑,๒๘๕,๖๐๐	๑,๓๖๕,๕๐๐			
	รวมกองสาธารณสุขและสิ่งแวดล้อม		๑๒	๑,๙๓๓,๐๘๐	๕๒,๐๐๐	๑๒	๑๒	-	-	๕๐,๖๕๐	๕๓,๒๘๐	๑,๙๘๖,๕๗๐	๒,๐๕๗,๘๘๐	๒,๑๖๖,๗๖๐			

ที่	ชื่อสายงาน	ระดับ ตำแหน่ง	จำนวน ทั้งหมด	จำนวนที่มีอยู่ปัจจุบัน		อัตราค่าตอบแทนที่คาดว่าจะ ต้องใช้ในช่วง ระยะเวลา ๓ ปี ชำนาญ ๒๕๖๔ ๒๕๖๕ ๒๕๖๖	อัตราค่าจ้างคน เพิ่ม/ลด		ภาระค่าใช้จ่าย ที่เพิ่มขึ้น (๓)			ค่าใช้จ่ายรวม (๔)			หมายเหตุ
				จำนวน (คน)	เงินเดือน (๓) ตำแหน่ง (๒)		เงินประจำ ตำแหน่ง (๒)	จำนวน	๒๕๖๔	๒๕๖๕	๒๕๖๖	๒๕๖๔	๒๕๖๕	๒๕๖๖	
กองการศึกษา (๐๘)															
พนักงานเทศบาล															
๔๓	ผู้อำนวยการกองการศึกษา (นักบริหารงานการศึกษา)	อก.ต้น	๑	-	๓๕๓,๖๐๐	๔๒,๐๐๐	-	-	๑๓,๖๒๐	๑๓,๖๒๐	๑๓,๖๒๐	๔๕๙,๒๒๐	๔๖๒,๘๔๐	๔๗๖,๔๖๐	โรยปูนซี
รวมพนักงานเทศบาล															
ศูนย์พัฒนาเด็กเล็ก จำนวน ๑ แห่ง (กรมส่งเสริมฯ จัดสรร)															
พนักงานครูเทศบาล															
๔๔	ครูผู้ดูแลเด็ก (กรมส่งเสริมฯ จัดสรร ๑ อัตรา)	ครู ส.ข	๑	-	๑๘๐,๖๐๐	-	-	๑๐,๕๒๐	๑๑,๒๒๐	๑๑,๒๒๐	๑๙๒,๕๒๐	๑๙๖,๑๔๐	๒๐๓,๐๔๐	เงินอุดหนุน	
รวมพนักงานครูเทศบาล															
พนักงานจ้างตามภารกิจ (ผู้มีคุณวุฒิ)															
๔๕	ผู้ดูแลเด็กเล็ก (ทด.ป.ก.น. เป็นผู้รับผิดชอบ คชจ.)	-	๑	๑	๑๖๖,๘๓๐	-	-	๔,๓๒๐	๔,๖๒๐	๔,๖๒๐	๑๗๕,๗๗๐	๑๗๙,๓๙๐	๑๘๖,๓๗๐	เงินอุดหนุน	
๔๖	ผู้ช่วยเจ้าพนักงานธุรการ	-	๑	๑	๖๖,๓๗๐	-	-	๒,๕๒๐	๒,๖๒๐	๒,๖๒๐	๗๑,๕๑๐	๗๓,๗๓๐	๗๖,๖๑๐	อป.ท.	
พนักงานจ้างทั่วไป															
๔๗	คนงานทั่วไป	-	๑	๑	๑๐๘,๐๐๐	-	-	-	-	-	๑๐๘,๐๐๐	๑๐๘,๐๐๐	๑๐๘,๐๐๐		
รวมพนักงานจ้าง															
รวมกองการศึกษา															
หน่วยตรวจสอบภายใน (๑๒)															
พนักงานเทศบาล															
๔๘	นักวิชาการตรวจสอบภายใน	ป.ก./ช.ก.	๑	-	๓๔๕,๓๒๐	-	-	๑๒,๐๐๐	๑๒,๐๐๐	๑๒,๐๐๐	๓๖๙,๓๒๐	๓๖๙,๓๒๐	๓๖๙,๓๒๐	ปรับตาม มติ ก.ท.จ.	
รวมพนักงานเทศบาล															
รวมพนักงานเทศบาล/ครูเทศบาล															
รวมลูกจ้างประจำ															
รวมพนักงานจ้าง															
รวมทั้งสิ้น															
ประมาณการประโยชน์ตอบแทนอื่น ๑%															
รวมเป็นค่าใช้จ่าย															
คิดร้อยละ ๔๐ ของประมาณรายจ่ายประจำปี															
หมายเหตุ															
งบประมาณรายจ่าย ปี ๒๕๖๔															
ตามเทศบาลบุญญิตติงงบประมาณรายจ่าย ปีงบประมาณ พ.ศ. ๒๕๖๕ = ๓๓๓,๐๗๖,๐๐๐															

๑๐. แผนภูมิโครงสร้างการแบ่งส่วนราชการตามแผนอัตรากำลัง ๓ ปี

กรอบโครงสร้างส่วนราชการของเทศบาลตำบลปากน้ำ





คำสั่งเทศบาลตำบลปากน้ำ

ที่ ๑๓๕/๒๕๖๔

เรื่อง การจัดคนลงสู่ตำแหน่งตามแผนอัตรากำลัง ๓ ปี ประจำปีงบประมาณ พ.ศ.๒๕๖๔ - ๒๕๖๖
ฉบับปรับปรุง ครั้งที่ ๑ ประจำปี ๒๕๖๔

.....

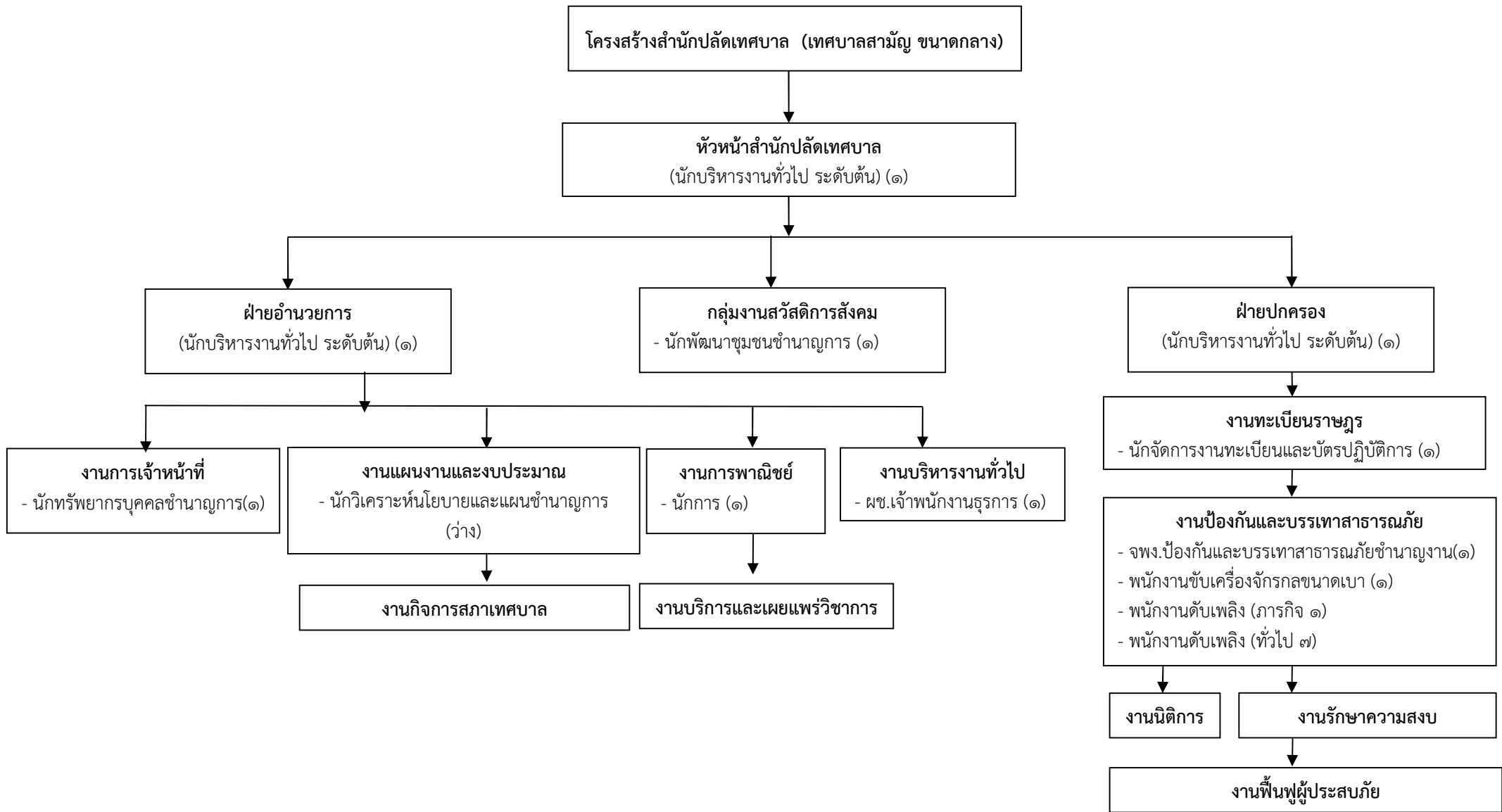
ด้วย เทศบาลตำบลปากน้ำ ได้ขอความเห็นชอบการจัดบุคลากรลงสู่ตำแหน่งตามแผนอัตรากำลัง ๓ ปี ประจำปีงบประมาณ พ.ศ.๒๕๖๔-๒๕๖๖ ฉบับปรับปรุง ครั้งที่ ๑ ประจำปี ๒๕๖๔ ต่อคณะกรรมการพนักงานเทศบาลจังหวัดระนอง (ก.ท.จ.ระนอง) และคณะกรรมการพนักงานเทศบาลจังหวัดระนอง (ก.ท.จ.ระนอง) ในการประชุมครั้งที่ ๒/๒๕๖๔ เมื่อวันที่ ๒๒ กุมภาพันธ์ ๒๕๖๔ เห็นชอบให้เทศบาลตำบลปากน้ำ ประกาศกำหนดโครงสร้างการแบ่งส่วนราชการและการปรับปรุงแผนอัตรากำลัง ๓ ปี ประจำปีงบประมาณ พ.ศ.๒๕๖๔-๒๕๖๖ ฉบับปรับปรุง ครั้งที่ ๑ ประจำปี ๒๕๖๔ เพื่อเป็นกรอบในการกำหนดตำแหน่งและการใช้ตำแหน่งพนักงานเทศบาล ตามหนังสือสำนักงานส่งเสริมการปกครองท้องถิ่นจังหวัดระนอง ที่ รน ๐๐๒๓.๒/ว ๙๓๐ ลงวันที่ ๒๕ กุมภาพันธ์ ๒๕๖๔ นั้น

อาศัยอำนาจตามความในมาตรา ๑๕ ประกอบมาตรา ๒๓ วรรคท้าย แห่งพระราชบัญญัติระเบียบบริหารงานบุคคลส่วนท้องถิ่น พ.ศ.๒๕๔๒ และประกาศคณะกรรมการพนักงานเทศบาลจังหวัดระนอง เรื่อง หลักเกณฑ์และเงื่อนไขเกี่ยวกับโครงสร้างการแบ่งส่วนราชการวิธีการบริหาร และการปฏิบัติงานของพนักงานเทศบาล และกิจการอันเกี่ยวกับการบริหารงานบุคคลในเทศบาล พ.ศ.๒๕๖๓ และประกาศ ก.ท.จ.ระนอง เรื่อง กำหนดกอง สำนัก หรือส่วนราชการที่เรียกชื่ออย่างอื่นของเทศบาล พ.ศ.๒๕๖๓ เทศบาลตำบลปากน้ำ อำเภอเมืองระนอง จังหวัดระนอง จึงจัดบุคลากรลงสู่ตำแหน่งตามแผนอัตรากำลัง ๓ ปี ประจำปีงบประมาณ พ.ศ.๒๕๖๔-๒๕๖๖ ฉบับปรับปรุง ครั้งที่ ๑ ประจำปี ๒๕๖๔ ตามบัญชีแนบท้ายคำสั่งนี้

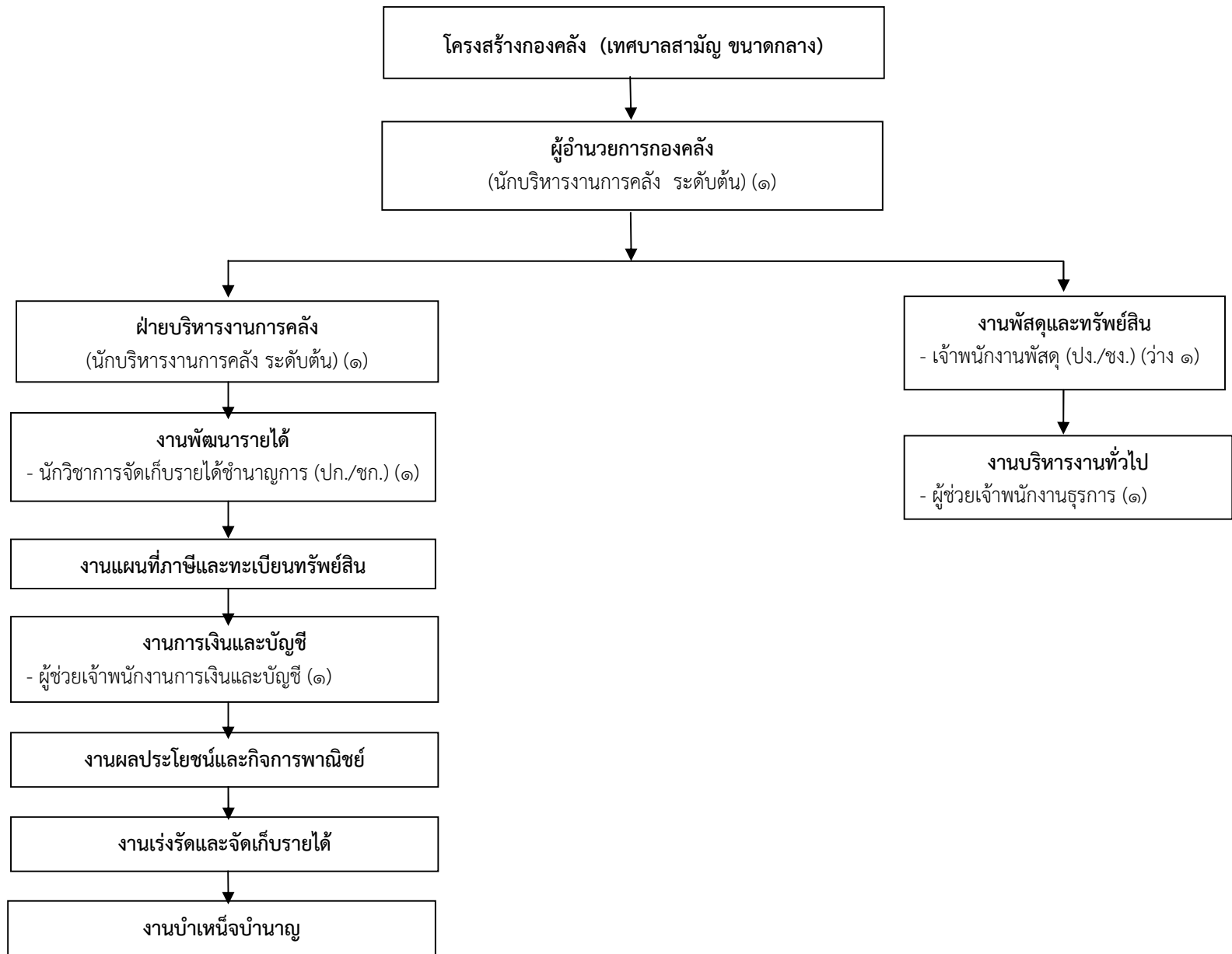
ทั้งนี้ ตั้งแต่บัดนี้เป็นต้นไป

สั่ง ณ วันที่ ๘ มีนาคม พ.ศ.๒๕๖๔

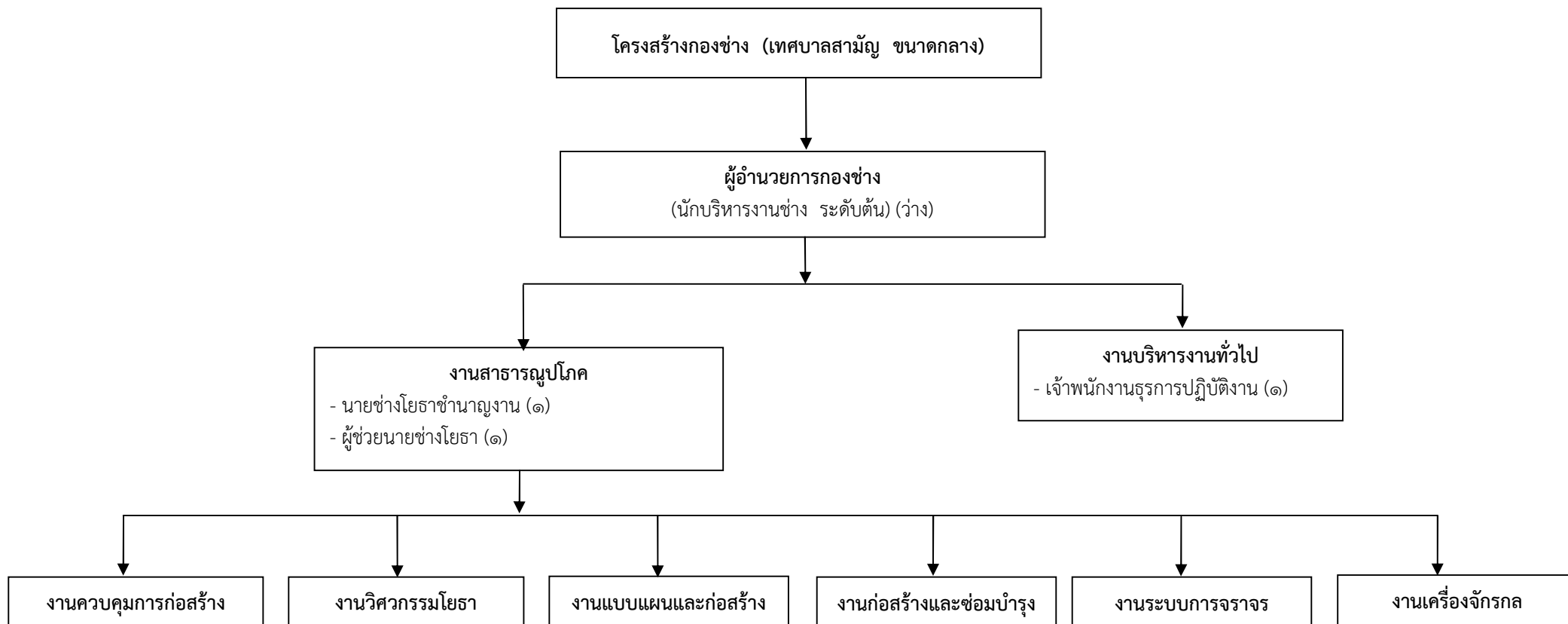
(นายวิฑูรย์ คงพรหม)
ปลัดเทศบาล ปฏิบัติหน้าที่
นายกเทศมนตรีตำบลปากน้ำ



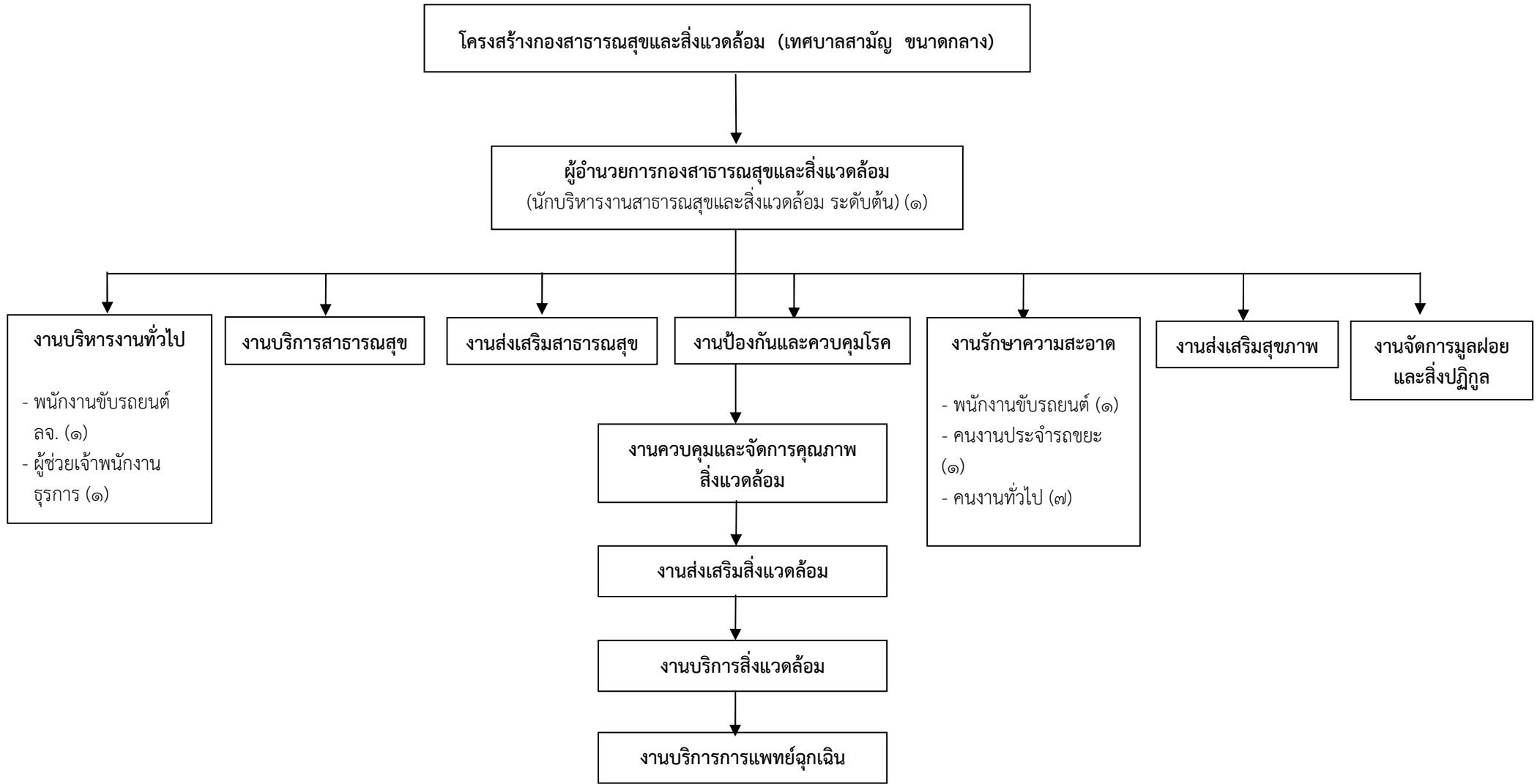
จำนวน	อำนาจการท้องถิ่น			วิชาการ			ทั่วไป		ลูกจ้างประจำ	พนักงานจ้าง		รวม	
	ต้น	กลาง	สูง	ปฏิบัติการ	ชำนาญการ	ปก./ชก.	ปฏิบัติงาน	ชำนาญงาน		ปง./ชง.	บริการพื้นฐาน		ทั่วไป
ระดับ	๓	-	-	๑	๒	-	-	๑	-	๑	๗	๓	๑๘



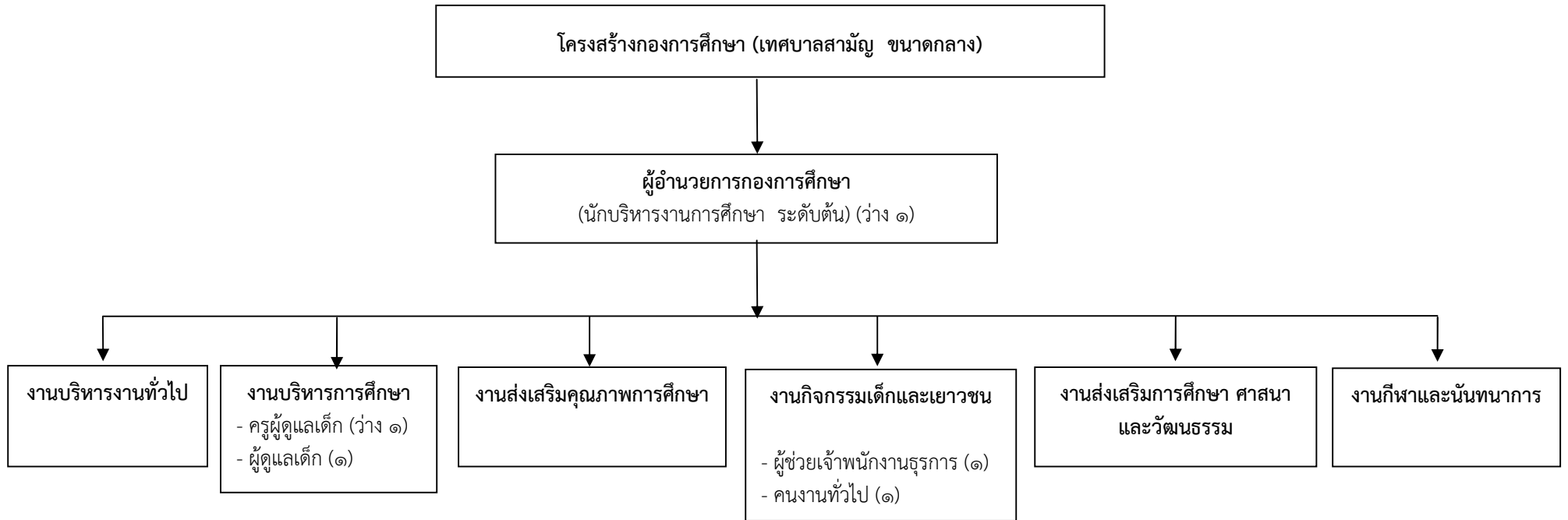
จำนวน	อำนวยการท้องถิ่น			วิชาการ			ทั่วไป			พนักงานจ้าง		รวม
	ต้น	กลาง	สูง	ปฏิบัติการ	ชำนาญการ	ปก./ชก.	ปฏิบัติงาน	ชำนาญงาน	ปง./ชง.	ทั่วไป	ภารกิจ	
ระดับ	๒	-	-	-	๑	-	-	-	-	-	๒	๕



จำนวน	อำนวยการท้องถิ่น			วิชาการ			ทั่วไป			พนักงานจ้าง		รวม
	ต้น	กลาง	สูง	ปฏิบัติการ	ชำนาญการ	ปก./ชก.	ปฏิบัติงาน	ชำนาญงาน	ปง./ชง.	ทั่วไป	ภารกิจ	
ระดับ	-	-	-	-	-	-	๑	๑	-	-	๑	๓



จำนวน	อำนาจการท้องถิ่น			วิชาการ			ทั่วไป			ลูกจ้างประจำ บริการพื้นฐาน	พนักงานจ้าง		รวม	
	ต้น	กลาง	สูง	ปฏิบัติการ	ชำนาญการ	ปก./ชก.	ปฏิบัติงาน	ชำนาญงาน	ปง./ชง.		ทั่วไป	ภารกิจ		
ระดับ	๑	-	-	-	-	-	-	-	-	-	๑	๗	๓	๑๒



จำนวน	อำนาจการท้องถิ่น			วิชาการ			ทั่วไป			บุคลากรทางการศึกษา	พนักงานจ้าง		รวม
	ต้น	กลาง	สูง	ปฏิบัติการ	ชำนาญการ	ปก./ชก.	ปฏิบัติงาน	ชำนาญงาน	ปง./ชง.	ครูผู้ดูแลและเด็ก	ทั่วไป	ภารกิจ	
ระดับ	-	-	-	-	-	-	-	-	-	-	๑	๒	๓

หมายเหตุ หนังสือกรมส่งเสริมการปกครองท้องถิ่น ที่ มท ๐๘๐๙.๔/ว๑๒๒๗ ลงวันที่ ๓๐ เมษายน ๒๕๖๑ ประกอบกับคณะกรรมการพนักงานเทศบาลจังหวัดระนอง (ก.ท.จ.ระนอง) ได้มีมติในการประชุมครั้งที่ ๕/๒๕๖๑ เมื่อวันที่ ๒๕ พฤษภาคม ๒๕๖๑ เห็นชอบให้เทศบาลปรับปรุงแผนอัตรากำลัง ๓ ปี โดยกำหนดตำแหน่ง ครูผู้ดูแลเด็ก ไว้ในแผนอัตรากำลัง ๓ ปี และจัดทำประกาศปรับปรุงแผนอัตรากำลัง ๓ ปี

๑๑. บัญชีแสดงจัดคนลงสู่ตำแหน่งและการกำหนดเลขที่ตำแหน่งในส่วนราชการ

บัญชีแสดงการจัดคนลงสู่ตำแหน่งตามแผนอัตรากำลัง ๓ ปี ประจำปีงบประมาณ พ.ศ.๒๕๖๔-๒๕๖๖ ฉบับปรับปรุง ครั้งที่ ๑ ประจำปี ๒๕๖๔

แบบท้ายคำสั่งเทศบาลตำบลปากน้ำ ที่ /๒๕๖๔ ลงวันที่ ๑ มีนาคม ๒๕๖๔

ที่	ชื่อ - สกุล	คุณวุฒิ	กรอบอัตรากำลังเดิม			กรอบอัตรากำลังใหม่			เงินเดือน			หมายเหตุ
			เลขที่ตำแหน่ง	ตำแหน่ง	ระดับ	เลขที่ตำแหน่ง	ตำแหน่ง	ระดับ	เงินเดือน	เงินประจำตำแหน่ง	เงินเพิ่มอื่น/ เงินค่าตอบแทน	
๑	นายวิฑูรย์ คงพรหม	รัฐประศาสนศาสตรมหาบัณฑิต	๔๘-๒-๐๐-๑๑๐๑-๐๐๑	ปลัดเทศบาล (นักบริหารงานท้องถิ่น)	กลาง	๔๘-๒-๐๐-๑๑๐๑-๐๐๑	ปลัดเทศบาล (นักบริหารงานท้องถิ่น)	กลาง	๔๘๖,๗๒๐ (๔๐,๕๖๐x๑๒)	๘๔,๐๐๐ (๗,๐๐๐x๑๒)	๘๔,๐๐๐ (๗,๐๐๐x๑๒)	๖๕๔,๗๒๐
สำนักปลัดเทศบาล												
๒	นายวัชรวิชัย ปฐมเมธีพัฒน์	รัฐประศาสนศาสตรมหาบัณฑิต	๔๘-๒-๐๑-๒๑๐๑-๐๐๑	หัวหน้าสำนักปลัดเทศบาล (นักบริหารงานทั่วไป)	ต้น	๔๘-๒-๐๑-๒๑๐๑-๐๐๑	หัวหน้าสำนักปลัดเทศบาล (นักบริหารงานทั่วไป)	ต้น	๔๐๒,๗๒๐ (๓๓,๕๖๐x๑๒)	๔๒,๐๐๐ (๓,๕๐๐x๑๒)	-	๔๔๔,๗๒๐
ฝ่ายอำนวยการ												
๓	นางสาววิณา กลาง	รัฐประศาสนศาสตรมหาบัณฑิต (นโยบายสาธารณะ)	๔๘-๒-๐๑-๒๑๐๑-๐๐๒	หัวหน้าฝ่ายอำนวยการ (นักบริหารงานทั่วไป)	ต้น	๔๘-๒-๐๑-๒๑๐๑-๐๐๒	หัวหน้าฝ่ายอำนวยการ (นักบริหารงานทั่วไป)	ต้น	๓๗๖,๐๘๐ (๓๑,๓๔๐x๑๒)	๑๘,๐๐๐ (๑,๕๐๐x๑๒)	-	๓๙๔,๐๘๐
งานการเจ้าหน้าที่												
๔	นางมาลัยลักษณ์ มิตรเมือง	รัฐประศาสนศาสตรบัณฑิต (การเมืองการปกครองท้องถิ่น)	๔๘-๒-๐๑-๓๑๐๒-๐๐๑	นักทรัพยากรบุคคล	ชก.	๔๘-๒-๐๑-๓๑๐๒-๐๐๑	นักทรัพยากรบุคคล	ชก.	๓๑๗,๕๒๐ (๒๖,๔๖๐x๑๒)	-	-	๓๑๗,๕๒๐
งานแผนงานและงบประมาณ/งานกิจการสภาเทศบาล												
๕	-ว่าง-	-	๔๘-๒-๐๑-๓๑๐๓-๐๐๑	นักวิเคราะห์นโยบายและแผน	ปก./ชก.	๔๘-๒-๐๑-๓๑๐๓-๐๐๑	นักวิเคราะห์นโยบายและแผน	ปก./ชก.	๓๕๕,๓๒๐ (๒๙,๖๑๐x๑๒)	-	-	๓๕๕,๓๒๐
ลูกจ้างประจำ งานบริการและเผยแพร่วิชาการ/งานการพาณิชย์												
๖	นายสุฤทธิ์ ปทุมานนท์	ม.๖	-	นักการ	-	-	นักการ	-	๒๔๔,๓๒๐ (๒๐,๓๖๐x๑๒)	-	-	๒๔๔,๓๒๐
งานบริหารงานทั่วไป พนักงานจ้างตามภารกิจ (คุณวุฒิ)												
๗	นางสาวศศิวิมล ขจรแสงเจริญ	อนุปริญญา (การจัดการทั่วไป)	-	ผู้ช่วยเจ้าพนักงานธุรการ	-	-	ผู้ช่วยเจ้าพนักงานธุรการ	-	๑๕๕,๔๐๐ (๑๒,๙๕๐x๑๒)	-	-	๑๕๕,๔๐๐
ฝ่ายปกครอง งานนิติการ/งานฟื้นฟูผู้ประสบภัย												
๘	นางภรธร นาคชื่น	ศิลปศาสตรมหาบัณฑิต (ยุทธศาสตร์การพัฒนา)	๔๘-๒-๐๑-๒๑๐๑-๐๐๓	หัวหน้าฝ่ายปกครอง (นักบริหารงานทั่วไป)	ต้น	๔๘-๒-๐๑-๒๑๐๑-๐๐๓	หัวหน้าฝ่ายปกครอง (นักบริหารงานทั่วไป)	ต้น	๓๘๙,๔๐๐ (๓๒,๔๕๐x๑๒)	๑๘,๐๐๐ (๑,๕๐๐x๑๒)	-	๔๐๗,๔๐๐

ที่	ชื่อ - สกุล	คุณวุฒิ	กรอบอัตรากำลังเดิม			กรอบอัตรากำลังใหม่			เงินเดือน			หมายเหตุ
			เลขที่ตำแหน่ง	ตำแหน่ง	ระดับ	เลขที่ตำแหน่ง	ตำแหน่ง	ระดับ	เงินเดือน	เงินประจำตำแหน่ง	เงินเพิ่มอื่น/ เงินค่าตอบแทน	
งานทะเบียนราษฎร												
๙	นางสาวพรทิพย์ หนูกลับ	รัฐประศาสนศาสตรบัณฑิต (การปกครองท้องถิ่น)	๔๘-๒-๐๑-๓๑๐๔-๐๐๑	นักจัดการงานทะเบียนและบัตร	ปก.	๔๘-๒-๐๑-๓๑๐๔-๐๐๑	นักจัดการงานทะเบียนและบัตร	ปก.	๒๒๙,๙๒๐ (๑๙,๑๖๐x๑๒)	-	-	๒๒๙,๙๒๐
งานป้องกันและบรรเทาสาธารณภัย/งานรักษาความสงบ												
๑๐	นายสาวิทย์ เรืองรัตน์	รัฐประศาสนศาสตรบัณฑิต (ทฤษฎีและเทคนิคทางรัฐศาสตร์)	๔๘-๒-๐๑-๔๘๐๕-๐๐๑	จพง.ป้องกันและบรรเทาสาธารณภัย	ขง.	๔๘-๒-๐๑-๔๘๐๕-๐๐๑	จพง.ป้องกันและบรรเทาสาธารณภัย	ขง.	๒๙๑,๒๔๐ (๒๔,๒๗๐x๑๒)	-	-	๒๙๑,๒๔๐
กลุ่มงานสวัสดิการสังคม												
งานพัฒนาชุมชน												
๑๑	นางสาวทวิลาภ ขอสันติกุล	รัฐประศาสนศาสตรมหาบัณฑิต (การบริหารจัดการภาครัฐ)	๔๘-๒-๐๑-๓๘๐๑-๐๐๑	นักพัฒนาชุมชน	ชก.	๔๘-๒-๐๑-๓๘๐๑-๐๐๑	นักพัฒนาชุมชน	ชก.	๒๘๘,๑๒๐ (๒๔,๐๑๐x๑๒)	-	-	๒๘๘,๑๒๐
พนักงานจ้างตามภารกิจ (ผู้มีทักษะ)												
๑๒	นายพรชัย สังข์เสื่อ	ป.๔	-	พนัก.ขับเครื่องจักรกลขนาดเบา	-	-	พนัก.ขับเครื่องจักรกลขนาดเบา	-	๑๕๖,๓๖๐ (๑๓,๐๓๐x๑๒)	-	-	๑๕๖,๓๖๐
๑๓	-ว่าง-	-	-	พนักงานดับเพลิง	-	-	พนักงานดับเพลิง	-	๑๑๒,๘๐๐ (๙,๔๐๐x๑๒)	-	-	๑๑๒,๘๐๐
พนักงานจ้างทั่วไป												
๑๔	นายวิจิต อ่อนแก้ว	ม.๖	-	พนักงานดับเพลิง	-	-	พนักงานดับเพลิง	-	๑๐๘,๐๐๐ (๙,๐๐๐x๑๒)	-	-	๑๐๘,๐๐๐
๑๕	นายรัตนพงษ์ กรมสกุลณีย์	ม.๓	-	พนักงานดับเพลิง	-	-	พนักงานดับเพลิง	-	๑๐๘,๐๐๐ (๙,๐๐๐x๑๒)	-	-	๑๐๘,๐๐๐
๑๖	นายเกียรติพงศ์ แสนพงศ์	ปวส. (เกษตรกรรม)	-	พนักงานดับเพลิง	-	-	พนักงานดับเพลิง	-	๑๐๘,๐๐๐ (๙,๐๐๐x๑๒)	-	-	๑๐๘,๐๐๐
๑๗	นายปฐมรักษ์ เสวตบุตร	ม.๓	-	พนักงานดับเพลิง	-	-	พนักงานดับเพลิง	-	๑๐๘,๐๐๐ (๙,๐๐๐x๑๒)	-	-	๑๐๘,๐๐๐
๑๘	นายกิตติคุณ ยิ่งสุข	ม.๓	-	พนักงานดับเพลิง	-	-	พนักงานดับเพลิง	-	๑๐๘,๐๐๐ (๙,๐๐๐x๑๒)	-	-	๑๐๘,๐๐๐
๑๙	นายวรารุณี ด่านสากล	ม.๓	-	พนักงานดับเพลิง	-	-	พนักงานดับเพลิง	-	๑๐๘,๐๐๐ (๙,๐๐๐x๑๒)	-	-	๑๐๘,๐๐๐
๒๐	นายชัยมงคล พรหมเกศ	ปวช.	-	พนักงานดับเพลิง	-	-	พนักงานดับเพลิง	-	๑๐๘,๐๐๐ (๙,๐๐๐x๑๒)	-	-	๑๐๘,๐๐๐

ที่	ชื่อ - สกุล	คุณวุฒิ	กรอบอัตรากำลังเดิม			กรอบอัตรากำลังใหม่			เงินเดือน			หมายเหตุ
			เลขที่ตำแหน่ง	ตำแหน่ง	ระดับ	เลขที่ตำแหน่ง	ตำแหน่ง	ระดับ	เงินเดือน	เงินประจำตำแหน่ง	เงินเพิ่มอื่น/ เงินค่าตอบแทน	
กองคลัง												
๒๑	นางวราภรณ์ สุวรรณรักษ์	ศิลปศาสตรบัณฑิต (การจัดการทั่วไป แขนงบัญชี)	๔๘-๒-๐๔-๒๑๐๒-๐๐๑	ผู้อำนวยการกองคลัง (นักบริหารงานการคลัง)	ต้น	๔๘-๒-๐๔-๒๑๐๒-๐๐๑	ผู้อำนวยการกองคลัง (นักบริหารงานการคลัง)	ต้น	๔๑๖,๑๖๐ (๓๔,๖๘๐x๑๒)	๔๒,๐๐๐ (๓,๕๐๐x๑๒)	-	๔๕๘,๑๖๐
ฝ่ายบริหารงานการคลัง												
งานบำเหน็จบำนาญ												
๒๒	นางจิรภา ปิยณรงค์โรจน์	บริหารธุรกิจบัณฑิต (การจัดการ)	๔๘-๒-๐๔-๒๑๐๒-๐๐๒	หัวหน้าฝ่ายบริหารงานการคลัง (นักบริหารงานการคลัง)	ต้น	๔๘-๒-๐๔-๒๑๐๒-๐๐๒	หัวหน้าฝ่ายบริหารงานการคลัง (นักบริหารงานการคลัง)	ต้น	๓๘๒,๕๖๐ (๓๑,๘๘๐x๑๒)	๑๘,๐๐๐ (๑,๕๐๐x๑๒)	-	๔๐๐,๕๖๐
งานจัดเก็บและพัฒนารายได้/งานแผนที่ภาษีและทะเบียนทรัพย์สิน/งานผลประโยชน์และกิจการพาณิชย์/งานเร่งรัดและจัดเก็บรายได้												
๒๓	นางสาวจิราพร คงคากุล	ศิลปศาสตรบัณฑิต (การบัญชี)	๔๘-๒-๐๔-๓๒๐๓-๐๐๑	นักวิชาการจัดเก็บรายได้	ชก.	๔๘-๒-๐๔-๓๒๐๓-๐๐๑	นักวิชาการจัดเก็บรายได้	ชก.	๓๔๙,๓๒๐ (๒๙,๑๑๐x๑๒)	-	-	๓๔๙,๓๒๐
งานพัสดุและทรัพย์สิน												
๒๔	(ว่าง)	-	๔๘-๒-๐๔-๔๒๐๓-๐๐๑	เจ้าพนักงานพัสดุ	ปง./ชง.	๔๘-๒-๐๔-๔๒๐๓-๐๐๑	เจ้าพนักงานพัสดุ	ปง./ชง.	๒๙๗,๙๐๐ (๒๔,๘๒๕x๑๒)	-	-	๒๙๗,๙๐๐
งานการเงินและบัญชี/งานบริหารงานทั่วไป												
พนักงานจ้างตามภารกิจ (คุณวุฒิ)												
๒๕	นางกาญจนา สุขสันติกมล	ปวส. บริหารธุรกิจ (การบัญชี)	-	ผช.จพง.การเงินและบัญชี	-	-	ผช.จพง.การเงินและบัญชี	-	๒๐๐,๑๖๐ (๑๖,๖๘๐x๑๒)	-	-	๒๐๐,๑๖๐
๒๖	นางสาวน้ำฝน ต้นโสภณ	ปวช. (อุตสาหกรรมการท่องเที่ยว)	-	ผู้ช่วยเจ้าพนักงานธุรการ	-	-	ผู้ช่วยเจ้าพนักงานธุรการ	-	๑๓๔,๗๖๐ (๑๑,๒๓๐x๑๒)	-	-	๑๓๔,๗๖๐

ที่	ชื่อ - สกุล	คุณวุฒิ	กรอบอัตราเก่าเดิม			กรอบอัตรากำลังใหม่			เงินเดือน			หมายเหตุ
			เลขที่ตำแหน่ง	ตำแหน่ง	ระดับ	เลขที่ตำแหน่ง	ตำแหน่ง	ระดับ	เงินเดือน	เงินประจำตำแหน่ง	เงินเพิ่มอื่น/ เงินค่าตอบแทน	
กองช่าง												
๒๗	-ว่าง-	-	๔๘-๒-๐๕-๒๑๐๓-๐๐๑	ผู้อำนวยการกองช่าง (นักบริหารงานช่าง)	ต้น	๔๘-๒-๐๕-๒๑๐๓-๐๐๑	ผู้อำนวยการกองช่าง (นักบริหารงานช่าง)	ต้น	๓๙๓,๖๐๐ (๓๒๘,๐๐๐x๑๒)	๔๒,๐๐๐ (๓,๕๐๐x๑๒)	-	๔๓๕,๖๐๐
งานวิศวกรรมโยธา/งานสาธารณูปโภค/งานควบคุมการก่อสร้าง/งานแบบแผนและก่อสร้าง/ งานก่อสร้างและซ่อมบำรุง/งานระบบการจราจร/งานเครื่องจักรกล												
๒๘	นายสิทธิโชค รัตนราทร	ปวช. (ช่างก่อสร้าง)	๔๘-๒-๐๕-๔๗๐๑-๐๐๑	นายช่างโยธา	ชง.	๔๘-๒-๐๕-๔๗๐๑-๐๐๑	นายช่างโยธา	ชง.	๓๖๙,๒๔๐ (๓๐,๗๗๐x๑๒)	-	-	๓๖๙,๒๔๐
พนักงานจ้างตามภารกิจ (คุณวุฒิ)												
๒๙	นายณัฐวัฒน์ สุขสันติมงคล	ปวส. (ช่างก่อสร้าง)	-	ผู้ช่วยนายช่างโยธา	-	-	ผู้ช่วยนายช่างโยธา	-	๑๗๐,๘๘๐ (๑๔,๒๔๐x๑๒)	-	-	๑๗๐,๘๘๐
งานบริหารงานทั่วไป												
๓๐	นายธัญวุฒิ อิมากุล	ปวส.	๔๘-๒-๐๕-๔๑๐๑-๐๐๑	เจ้าพนักงานธุรการ	ปง.	๔๘-๒-๐๕-๔๑๐๑-๐๐๑	เจ้าพนักงานธุรการ	ปง.	๑๔๙,๖๔๐ (๑๒,๔๗๐x๑๒)	-	-	๑๔๙,๖๔๐
กองสาธารณสุขและสิ่งแวดล้อม												
งานบริการสาธารณสุข/งานส่งเสริมสาธารณสุข/งานป้องกันและควบคุมโรค/งานส่งเสริมสุขภาพ												
งานควบคุมและจัดการคุณภาพสิ่งแวดล้อม/งานส่งเสริมสิ่งแวดล้อม/งานบริการสิ่งแวดล้อม/งานบริการการแพทย์ฉุกเฉิน												
๓๑	นายวิชา วัฒนาศรีเกียรติ	สาธารณสุขศาสตรมหาบัณฑิต	๔๘-๒-๐๖-๒๑๐๔-๐๐๑	ผู้อำนวยการกองสาธารณสุขและสิ่งแวดล้อม (นักบริหารงานสาธารณสุขและสิ่งแวดล้อม)	ต้น	๔๘-๒-๐๖-๒๑๐๔-๐๐๑	ผู้อำนวยการกองสาธารณสุขและสิ่งแวดล้อม (นักบริหารงานสาธารณสุขและสิ่งแวดล้อม)	ต้น	๔๓๕,๗๒๐ (๓๖,๓๑๐x๑๒)	๔๒,๐๐๐ (๓,๕๐๐x๑๒)	-	๔๗๗,๗๒๐
ลูกจ้างประจำ												
๓๒	นายนพดล หาทริพย์	ม.๓	-	พนักงานขับรถยนต์	-	-	พนักงานขับรถยนต์	-	๒๘๘,๙๖๐ (๒๔,๐๘๐x๑๒)	-	-	๒๘๘,๙๖๐
งานบริหารงานทั่วไป												
พนักงานจ้างตามภารกิจ (ผู้มีคุณวุฒิ)												
๓๓	นางสาวอัครารมภ์ กนกนิลกุล	บริหารธุรกิจบัณฑิต (การจัดการทั่วไป)	-	ผู้ช่วยเจ้าพนักงานธุรการ	-	-	ผู้ช่วยเจ้าพนักงานธุรการ	-	๑๔๓,๒๘๐ (๑๑,๙๔๐x๑๒)	-	-	๑๔๓,๒๘๐

ที่	ชื่อ - สกุล	คุณวุฒิ	กรอบอัตรากำลังเดิม			กรอบอัตรากำลังใหม่			เงินเดือน			หมายเหตุ
			เลขที่ตำแหน่ง	ตำแหน่ง	ระดับ	เลขที่ตำแหน่ง	ตำแหน่ง	ระดับ	เงินเดือน	เงินประจำตำแหน่ง	เงินเพิ่มอื่น/ เงินค่าตอบแทน	
งานรักษาความสะอาด/งานจัดการมูลฝอยและสิ่งปฏิกูล												
พนักงานจ้างตามภารกิจ (ผู้มีทักษะ)												
๓๔	นายสิทธิพร หวันแก้ว	ป.๖	-	พนักงานขับรถยนต์	-	-	พนักงานขับรถยนต์	-	๑๕๙,๑๒๐ (๑๓,๒๖๐x๑๒)	-	-	๑๕๙,๑๒๐
๓๕	นายจรงค์ ชำจิตต์	ป.๖	-	คนงานประจำรถขยะ	-	-	คนงานประจำรถขยะ	-	๑๕๐,๐๐๐ (๑๒,๕๐๐x๑๒)	-	-	๑๕๐,๐๐๐
พนักงานจ้างทั่วไป												
๓๖	นางกัจจา รองแก้ว	ป.๔	-	คนงานทั่วไป	-	-	คนงานทั่วไป	-	๑๐๘,๐๐๐ (๙,๐๐๐x๑๒)	-	-	๑๐๘,๐๐๐
๓๗	นางวิญญา รูปเทรินทร์	ป.๖	-	คนงานทั่วไป	-	-	คนงานทั่วไป	-	๑๐๘,๐๐๐ (๙,๐๐๐x๑๒)	-	-	๑๐๘,๐๐๐
๓๘	นายจตุภัทร ทรัพย์ดิกร	ป.๖	-	คนงานทั่วไป	-	-	คนงานทั่วไป	-	๑๐๘,๐๐๐ (๙,๐๐๐x๑๒)	-	-	๑๐๘,๐๐๐
๓๙	นางสาวนวลนภา ทิรัญศิลป์	ป.๔	-	คนงานทั่วไป	-	-	คนงานทั่วไป	-	๑๐๘,๐๐๐ (๙,๐๐๐x๑๒)	-	-	๑๐๘,๐๐๐
๔๐	นางสาววิเชียร รังวงศ์ไทย	ป.๖	-	คนงานทั่วไป	-	-	คนงานทั่วไป	-	๑๐๘,๐๐๐ (๙,๐๐๐x๑๒)	-	-	๑๐๘,๐๐๐
๔๑	นางสาวทิพย์ ร่องแก้ว	ปวส. (การโรงแรม)	-	คนงานทั่วไป	-	-	คนงานทั่วไป	-	๑๐๘,๐๐๐ (๙,๐๐๐x๑๒)	-	-	๑๐๘,๐๐๐
๔๒	นางสาววีระวรรณ ชมสูงเนิน	ป.๖	-	คนงานทั่วไป	-	-	คนงานทั่วไป	-	๑๐๘,๐๐๐ (๙,๐๐๐x๑๒)	-	-	๑๐๘,๐๐๐

ที่	ชื่อ - สกุล	คุณวุฒิ	กรอบอัตราเก่าเดิม			กรอบอัตรากำลังใหม่			เงินเดือน			หมายเหตุ
			เลขที่ตำแหน่ง	ตำแหน่ง	ระดับ	เลขที่ตำแหน่ง	ตำแหน่ง	ระดับ	เงินเดือน	เงินประจำตำแหน่ง	เงินเพิ่มอื่น/ เงินค่าตอบแทน	
กองการศึกษา												
๔๓	(ว่าง)	-	๔๘-๒-๐๘-๒๑๐๗-๐๐๑	ผู้อำนวยการกองการศึกษา (นักบริหารงานการศึกษา)	ต้น	๔๘-๒-๐๘-๒๑๐๗-๐๐๑	ผู้อำนวยการกองการศึกษา ศาสนา และวัฒนธรรม (นักบริหารงานการศึกษา)	ต้น	๓๙๓,๖๐๐ (๓๒,๘๐๐x๑๒)	๔๒,๐๐๐ (๓,๕๐๐x๑๒)	-	๔๓๕,๖๐๐
งานบริหารการศึกษา/งานส่งเสริมการศึกษา ศาสนา และวัฒนธรรม/งานกิจกรรมเด็กและเยาวชน/งานส่งเสริมคุณภาพการศึกษา												
๔๔	(ว่าง)	-	๔๘-๒-๐๘-๖๖๐๐๐-๔๕	ครูผู้ดูแลเด็ก	ครู ผ.ช.	๔๘-๒-๐๘-๖๖๐๐๐-๔๕	ครูผู้ดูแลเด็ก	ครู ผ.ช.	๑๘๐,๖๐๐ (๑๕,๐๕๐x๑๒)	-	-	๑๘๐,๖๐๐
งานบริหารงานทั่วไป/งานกีฬาและนันทนาการ												
พนักงานจ้างตามภารกิจ (ผู้มีคุณวุฒิ)												
๔๕	นางวิไลลักษณ์ ปิ่นอมร	ปวส. (พาณิชยการ)	-	ผู้ช่วยเจ้าพนักงานธุรการ	-	-	ผู้ช่วยเจ้าพนักงานธุรการ	-	๑๖๐,๐๘๐ (๑๓,๓๔๐x๑๒)	-	-	๑๖๐,๐๘๐
๔๖	นางขวัญใจ พรหมขาว	ปวช.	-	ผู้ดูแลเด็กเล็ก	-	-	ผู้ดูแลเด็กเล็ก	-	๑๖๙,๒๐๐ (๑๔,๑๐๐x๑๒)	-	-	๑๖๙,๒๐๐
พนักงานจ้างทั่วไป												
๔๗	นางจันทริจรา ปราปกรสิทธิ์	บริหารธุรกิจบัณฑิต (การจัดการทั่วไป)	-	คนงานทั่วไป	-	-	คนงานทั่วไป	-	๑๐๘,๐๐๐ (๙,๐๐๐x๑๒)	-	-	๑๐๘,๐๐๐
หน่วยตรวจสอบภายใน												
๔๘	งานตรวจสอบภายใน	-	๔๘-๒-๑๒-๓๒๐๕-๐๐๑	นักวิชาการตรวจสอบภายใน	ปก./ชก.	๔๘-๒-๑๒-๓๒๐๕-๐๐๑	นักวิชาการตรวจสอบภายใน	ปก./ชก.	๓๕๕,๓๒๐ (๒๙,๖๑๐x๑๒)	-	-	๓๕๕,๓๒๐



ประกาศเทศบาลตำบลปากน้ำ
เรื่อง การปรับปรุงแผนอัตรากำลัง ๓ ปี ประจำปีงบประมาณ พ.ศ.๒๕๖๔ - ๒๕๖๖
ฉบับปรับปรุง ครั้งที่ ๑ ประจำปี ๒๕๖๔

ตามประกาศ ก.ท.จ.ระนอง เรื่อง หลักเกณฑ์และเงื่อนไขเกี่ยวกับโครงสร้างการแบ่งส่วนราชการวิธีการบริหาร และการปฏิบัติงานของพนักงานเทศบาล และกิจการอันเกี่ยวกับการบริหารงานบุคคลในเทศบาล พ.ศ.๒๕๖๓ และประกาศ ก.ท.จ.ระนอง เรื่อง กำหนดกอง สำนัก หรือส่วนราชการที่เรียกชื่ออย่างอื่นของเทศบาล พ.ศ.๒๕๖๓ ที่กำหนดให้เทศบาล มี ๓ ประเภท ได้แก่ประเภทสามัญ ประเภทสามัญ ระดับสูง และประเภทพิเศษและให้นำการกำหนดประเภทของเทศบาลมากำหนดโครงสร้างส่วนราชการของเทศบาล นั้น

เพื่อให้เทศบาลตำบลปากน้ำ มีโครงสร้างการแบ่งส่วนราชการเป็นไปตามหลักเกณฑ์ที่กำหนดอาศัยอำนาจตามความในมาตรา ๑๕ ประกอบมาตรา ๒๓ วรรคท้าย แห่งพระราชบัญญัติระเบียบบริหารงานบุคคลส่วนท้องถิ่น พ.ศ.๒๕๔๒ ประกาศ ก.ท.จ.ระนอง เรื่อง หลักเกณฑ์และเงื่อนไขเกี่ยวกับโครงสร้างการแบ่งส่วนราชการวิธีการบริหาร และการปฏิบัติงานของพนักงานเทศบาล และกิจการอันเกี่ยวกับการบริหารงานบุคคลในเทศบาล พ.ศ.๒๕๖๓ และประกาศ ก.ท.จ.ระนอง เรื่อง กำหนดกอง สำนัก หรือส่วนราชการที่เรียกชื่ออย่างอื่นของเทศบาล พ.ศ.๒๕๖๓ ประกอบกับมติ ก.ท.จ.ระนอง ในการประชุม ครั้งที่ ๒/๒๕๖๔ เมื่อวันที่ ๒๒ กุมภาพันธ์ พ.ศ. ๒๕๖๔ จึงประกาศปรับปรุงแผนอัตรากำลัง ๓ ปี (๒๕๖๔-๒๕๖๖) ฉบับปรับปรุง ครั้งที่ ๑ ประจำปี ๒๕๖๔ โครงสร้างการแบ่งส่วนราชการเทศบาลตำบลปากน้ำ ดังต่อไปนี้

๑. ประกาศฉบับนี้เรียกว่า ประกาศเทศบาลตำบลปากน้ำ เรื่อง การปรับปรุงแผนอัตรากำลัง ๓ ปี ประจำปีงบประมาณ พ.ศ. ๒๕๖๔ - ๒๕๖๖ ฉบับปรับปรุง ครั้งที่ ๑ ประจำปี ๒๕๖๔

๒. ให้เทศบาลตำบลปากน้ำ มีโครงสร้างการแบ่งส่วนราชการเป็นไปตามประกาศ ก.ท.จ.ระนอง เรื่อง หลักเกณฑ์และเงื่อนไขเกี่ยวกับโครงสร้างการแบ่งส่วนราชการวิธีการบริหาร และการปฏิบัติงานของพนักงานเทศบาล และกิจการอันเกี่ยวกับการบริหารงานบุคคลในเทศบาล พ.ศ.๒๕๖๓ และประกาศ ก.ท.จ.ระนอง เรื่อง กำหนดกอง สำนัก หรือส่วนราชการที่เรียกชื่ออย่างอื่นของเทศบาล พ.ศ.๒๕๖๓ ดังที่ปรากฏตามแผนอัตรากำลัง ๓ ปี ประจำปีงบประมาณ พ.ศ.๒๕๖๔-๒๕๖๖ ฉบับปรับปรุง ครั้งที่ ๑ ประจำปี ๒๕๖๔

ทั้งนี้ ตั้งแต่บัดนี้เป็นต้นไป

ประกาศ ณ วันที่ ๘ มีนาคม พ.ศ. ๒๕๖๔

(นายวิฑูรย์ คงพรหม)
ปลัดเทศบาล ปฏิบัติหน้าที่
นายกเทศมนตรีตำบลปากน้ำ



ประกาศเทศบาลตำบลปากน้ำ
เรื่อง การกำหนดโครงสร้างการแบ่งส่วนราชการเทศบาลตำบลปากน้ำ

ตามประกาศ ก.ท.จ.ระนอง เรื่อง หลักเกณฑ์และเงื่อนไขเกี่ยวกับโครงสร้างการแบ่งส่วนราชการวิธีการบริหาร และการปฏิบัติงานของพนักงานเทศบาล และกิจการอันเกี่ยวกับการบริหารงานบุคคลในเทศบาล พ.ศ.๒๕๖๓ และประกาศ ก.ท.จ.ระนอง เรื่อง กำหนดกอง สำนัก หรือส่วนราชการที่เรียกชื่ออย่างอื่นของเทศบาล พ.ศ.๒๕๖๓ ที่กำหนดให้เทศบาล มี ๓ ประเภท ได้แก่ประเภทสามัญ ประเภทสามัญระดับสูง และประเภทพิเศษ และให้นำการกำหนดประเภทของเทศบาลมากำหนดโครงสร้างส่วนราชการของเทศบาล นั้น

อาศัยอำนาจตามความในมาตรา ๑๕ ประกอบมาตรา ๒๓ วรรคท้าย แห่งพระราชบัญญัติระเบียบบริหารงานบุคคลส่วนท้องถิ่น พ.ศ.๒๕๔๒ ประกาศ ก.ท.จ.ระนอง เรื่อง หลักเกณฑ์และเงื่อนไขเกี่ยวกับโครงสร้างการแบ่งส่วนราชการวิธีการบริหาร และการปฏิบัติงานของพนักงานเทศบาล และกิจการอันเกี่ยวกับการบริหารงานบุคคลในเทศบาล พ.ศ.๒๕๖๓ และประกาศ ก.ท.จ.ระนอง เรื่อง กำหนดกอง สำนัก หรือส่วนราชการที่เรียกชื่ออย่างอื่นของเทศบาล พ.ศ.๒๕๖๓ ประกอบกับมติ ก.ท.จ.ระนอง ในการประชุมครั้งที่ ๒/๒๕๖๔ เมื่อวันที่ ๒๒ เดือน กุมภาพันธ์ พ.ศ.๒๕๖๔ จึงประกาศโครงสร้างการแบ่งส่วนราชการเทศบาลตำบลปากน้ำ ดังต่อไปนี้

ข้อ ๑ ประกาศฉบับนี้เรียกว่า ประกาศเทศบาลตำบลปากน้ำ เรื่อง การกำหนดโครงสร้างการแบ่งส่วนราชการของเทศบาล

ข้อ ๒ ให้ยกเลิกประกาศเทศบาลตำบลปากน้ำ เรื่อง กำหนดโครงสร้างการแบ่งส่วนราชการของเทศบาล ลงวันที่ ๑๕ กันยายน พ.ศ. ๒๕๖๓ และให้ใช้ประกาศฉบับนี้แทน

ข้อ ๓ เทศบาลตำบลปากน้ำ มีโครงสร้างส่วนราชการดังนี้

๑. สำนักปลัดเทศบาล

มีอำนาจหน้าที่ความรับผิดชอบเกี่ยวกับงานราชการทั่วไปของเทศบาล งานเลขานุการของนายกเทศมนตรี รองนายกเทศมนตรี ที่ปรึกษานายกเทศมนตรี และเลขานุการนายกเทศมนตรี งานกิจการสภาเทศบาล งานบริหารงานบุคคลของพนักงานเทศบาล ลูกจ้างประจำ และพนักงานจ้าง งานสวัสดิการสังคม งานสังคมสงเคราะห์ งานพัฒนาคุณภาพชีวิต เด็ก สตรี ผู้สูงอายุ และผู้ด้อยโอกาส งานกิจการขนส่ง งานส่งเสริมการท่องเที่ยว งานส่งเสริมการเกษตร งานการพาณิชย์ งานส่งเสริมและพัฒนาอาชีพ งานป้องกันและบรรเทาสาธารณภัย งานเทศกิจ งานรักษาความสงบเรียบร้อย งานจราจร งานวิเทศสัมพันธ์ งานสนับสนุนการประชาสัมพันธ์ งานส่งเสริมและพัฒนาเทคโนโลยีสารสนเทศ งานนิติการ งานทะเบียนราษฎร งานบัตรประจำตัวประชาชน งานการเลือกตั้ง งานคุ้มครองดูแลและบำรุงรักษาทรัพยากรธรรมชาติและสิ่งแวดล้อมและราชการที่มีได้กำหนดให้เป็นหน้าที่ของกอง สำนัก หรือส่วนราชการใดในเทศบาลเป็นการเฉพาะรวมทั้งกำกับและเร่งรัดการปฏิบัติราชการของส่วนราชการในเทศบาลให้เป็นไปตามนโยบาย แนวทาง และแผน

/การปฏิบัติ.....

การปฏิบัติราชการของเทศบาล งานบริการข้อมูล สถิติ ช่วยเหลือให้คำแนะนำทางวิชาการงานอื่น ๆ ที่เกี่ยวข้อง และที่ได้รับมอบหมาย โดยแบ่งส่วนราชการในสำนักปลัดเทศบาล ออกเป็น ๒ ฝ่าย ๑ กลุ่มงาน ๑๒ งานย่อย ดังนี้

๑.๑ ฝ่ายอำนวยการ แบ่งออกเป็น ๖ งานย่อย คือ

- งานบริหารงานทั่วไป
- งานการเจ้าหน้าที่
- งานแผนงานและงบประมาณ
- งานบริการและเผยแพร่วิชาการ
- งานกิจการสภาเทศบาล
- งานการพาณิชย์

๑.๒ ฝ่ายปกครอง แบ่งออกเป็น ๕ งานย่อย คือ

- งานทะเบียนราษฎร
- งานป้องกันและบรรเทาสาธารณภัย
- งานฟื้นฟูผู้ประสบภัย
- งานนิติการ
- งานรักษาความสงบ

๑.๓ กลุ่มงานสวัสดิการสังคม แบ่งเป็น ๑ งานย่อย คือ

- งานพัฒนาชุมชน

๒. กองคลัง

มีอำนาจหน้าที่รับผิดชอบเกี่ยวกับงานการจ่ายเงิน การรับเงิน การจัดเก็บภาษี ค่าธรรมเนียม และการพัฒนารายได้ งานสรุปผล สถิติการจัดเก็บภาษี ค่าธรรมเนียม งานนำส่งเงิน การเก็บรักษาเงิน และเอกสารทางการเงิน งานการตรวจสอบใบสำคัญ ฎีกาทุกประเภท งานการจัดทำบัญชี งานตรวจสอบบัญชี ทุกประเภท งานเกี่ยวกับเงินเดือน ค่าจ้าง ค่าตอบแทน เงินบำเหน็จ บำนาญ และเงินอื่นๆ งานจัดทำหรือช่วยจัดทำงบประมาณและเงินนอกงบประมาณ งานเกี่ยวกับสถานะการเงินการคลัง งานการจัดสรรเงินต่าง ๆ งานทะเบียนคุมเงินรายได้และรายจ่ายต่างๆ งานควบคุมการเบิกจ่ายเงิน งานทำงบทดลองประจำเดือนและประจำปี งานเกี่ยวกับการจัดซื้อ จัดจ้าง จัดหา งานทะเบียนคุม งานการจำหน่าย พัสดุ ครุภัณฑ์และทรัพย์สินต่าง ๆ งานเกี่ยวกับเงินประกันสัญญาทุกประเภท งานบริการข้อมูล สถิติ ช่วยเหลือให้คำแนะนำทางวิชาการด้านการเงิน การคลัง การบัญชี การพัสดุและทรัพย์สิน งานอื่นๆ ที่เกี่ยวข้องและที่ได้รับมอบหมาย โดยแบ่งส่วนราชการในกองคลัง ออกเป็น ๑ ฝ่าย ๘ งาน ดังนี้

- งานบริหารงานทั่วไป
- งานพัสดุและทรัพย์สิน

๒.๑. งานบริหารงานการคลัง

- งานการเงินและบัญชี
- งานพัฒนารายได้
- งานแผนที่ภาษีและทะเบียนทรัพย์สิน
- งานผลประโยชน์และกิจการพาณิชย์
- งานเร่งรัดและจัดเก็บรายได้
- งานบำเหน็จบำนาญ

๓. กองช่าง

มีอำนาจหน้าที่รับผิดชอบเกี่ยวกับงานสำรวจ งานออกแบบและเขียนแบบงานประมาณราคา งานจัดทำราคากลาง งานจัดทำข้อมูลทางด้านวิศวกรรมต่าง ๆ งานจัดเก็บและทดสอบคุณภาพวัสดุ งานจัดทำทะเบียนประวัติโครงสร้างพื้นฐาน อาคาร สะพาน คลอง แหล่งน้ำ งานติดตั้งซ่อมบำรุงระบบไฟส่องสว่างและไฟสัญญาณจราจร งานปรับปรุงภูมิทัศน์ งานผังเมืองตามพระราชบัญญัติการผังเมือง งานการควบคุมอาคารตามระเบียบกฎหมาย งานตรวจสอบการก่อสร้าง งานจัดทำแผนปฏิบัติงานการก่อสร้างและซ่อมบำรุงประจำปี งานควบคุมการก่อสร้างและซ่อมบำรุง งานจัดทำประวัติ ติดตาม ควบคุม การปฏิบัติงานเครื่องจักรกล งานจัดทำทะเบียนประวัติการใช้เครื่องจักรกลและยานพาหนะ งานแผนการบำรุงรักษาเครื่องจักรกลและยานพาหนะ งานเกี่ยวกับการประปา งานเกี่ยวกับการช่างสุขาภิบาล งานช่วยเหลือสนับสนุนเครื่องจักรกล งานช่วยเหลือสนับสนุนการป้องกันและบรรเทาสาธารณภัย งานช่วยเหลือสนับสนุนด้านทรัพยากรและสิ่งแวดล้อม งานจัดทำทะเบียน ควบคุมการจัดซื้อ เก็บรักษา การเบิกจ่ายวัสดุ อุปกรณ์ อะไหล่ น้ำมันเชื้อเพลิง งานบริการข้อมูล สถิติ ช่วยเหลือ ให้คำแนะนำทางวิชาการด้านวิศวกรรมต่าง ๆ งานอื่น ๆ ที่เกี่ยวข้องและที่ได้รับมอบหมาย โดยแบ่งส่วนราชการในกองช่าง ออกเป็น ๘ งาน ดังนี้

- งานบริหารงานทั่วไป
- งานสาธารณูปโภค
- งานวิศวกรรมโยธา
- งานควบคุมการก่อสร้าง
- งานแบบแผนและก่อสร้าง
- งานก่อสร้างและซ่อมบำรุง
- งานระบบการจราจร
- งานเครื่องจักรกล

๔. กองสาธารณสุขและสิ่งแวดล้อม

มีอำนาจหน้าที่รับผิดชอบเกี่ยวกับงานการศึกษา ค้นคว้า วิจัย วิเคราะห์และจัดทำแผนงานด้านสาธารณสุข งานส่งเสริมสุขภาพ งานป้องกันเฝ้าระวังและควบคุมโรคติดต่อและโรคไม่ติดต่อ งานสุขาภิบาลในสถานประกอบการ งานสุขาภิบาลชุมชน งานอนามัยสิ่งแวดล้อม งานคุ้มครองผู้บริโภค งานให้บริการด้านสาธารณสุข งานเภสัชกรรม งานพยาธิวิทยา งานรังสีวิทยา งานวิชาการทางการแพทย์ งานวิเคราะห์ทางวิทยาศาสตร์ งานการแพทย์ งานการแพทย์ฉุกเฉิน งานรักษาพยาบาล งานศูนย์บริการสาธารณสุข งานโรงพยาบาลส่งเสริมสุขภาพ งานมาตรฐานและคุณภาพหน่วยบริการ งานยุทธศาสตร์สาธารณสุข งานกฎหมายสาธารณสุข งานแพทย์แผนไทย งานส่งเสริมสนับสนุนการแพทย์แผนไทย งานกายภาพและอาชีวบำบัด งานฟื้นฟูสมรรถภาพและจิตใจผู้ป่วย งานทันตสาธารณสุข งานบริการรักษาความสะอาด งานบริการและพัฒนาระบบจัดการมูลฝอย งานบริหารจัดการสิ่งปฏิกูล งานส่งเสริมสนับสนุนการพัฒนาคุณภาพชีวิตเด็ก สตรี ผู้สูงอายุ ผู้พิการ และผู้ด้อยโอกาส งานอาสาสมัครสาธารณสุข งานป้องกันและบำบัด การติดสารเสพติด งานสัตวแพทย์ งานศึกษา ค้นคว้า วิจัย วิเคราะห์ กำหนดมาตรการและแผนดำเนินงานด้านสิ่งแวดล้อม การประเมินผลกระทบด้านสิ่งแวดล้อม การเฝ้าระวังและตรวจสอบคุณภาพสิ่งแวดล้อม งานส่งเสริมสนับสนุนด้านสิ่งแวดล้อม งานจัดทำและพัฒนาระบบฐานข้อมูลด้านการจัดการสิ่งแวดล้อม งานรณรงค์และการฝึกอบรมสร้างจิตสำนึกด้านสิ่งแวดล้อม งานวางแผนและจัดทำแผนดำเนินงานด้านการเฝ้าระวัง ควบคุมมลพิษทางน้ำ อากาศ และเสียง งานเฝ้าระวัง บำบัด ตรวจสอบคุณภาพน้ำ อากาศ

ของเสียและสารอันตรายต่าง ๆ งานบริการข้อมูล สถิติ ช่วยเหลือให้คำแนะนำทางวิชาการ งานอื่นๆ ที่เกี่ยวข้อง และที่ได้รับมอบหมาย โดยแบ่งส่วนราชการในกองสาธารณสุขและสิ่งแวดล้อม ออกเป็น ๑๑ งาน ดังนี้

- งานบริหารงานทั่วไป
- งานบริการสาธารณสุข
- งานส่งเสริมสาธารณสุข
- งานป้องกันและควบคุมโรค
- งานรักษาความสะอาด
- งานส่งเสริมสุขภาพ
- งานจัดการมูลฝอยและสิ่งปฏิกูล
- งานควบคุมและจัดการคุณภาพสิ่งแวดล้อม
- งานส่งเสริมสิ่งแวดล้อม
- งานบริการสิ่งแวดล้อม
- งานบริการการแพทย์ฉุกเฉิน

๕. กองการศึกษา

มีอำนาจหน้าที่รับผิดชอบเกี่ยวกับ งานบริหารการศึกษา งานพัฒนาการศึกษา ทั้งการศึกษาในระบบการศึกษา การศึกษานอกระบบการศึกษา และการศึกษาตามอัธยาศัย เช่น การจัดการศึกษาปฐมวัย อนุบาลศึกษา ประถมศึกษา มัธยมศึกษา และอาชีวศึกษา งานบริหารวิชาการด้านการศึกษา งานโรงเรียน งานกิจการนักเรียน งานการศึกษาปฐมวัย งานขยายโอกาสทางการศึกษา งานฝึกและส่งเสริมอาชีพ งานห้องสมุด งานพิพิธภัณฑ์ งานเครือข่ายทางการศึกษา งานศึกษานิเทศ งานส่งเสริมคุณภาพและมาตรฐานหลักสูตร งานพัฒนาสื่อเทคโนโลยีและนวัตกรรมทางการศึกษา งานการศาสนา งานบำรุงศิลปะ จารีตประเพณี ภูมิปัญญาท้องถิ่น และวัฒนธรรมอันดีของท้องถิ่น งานการกีฬาและนันทนาการ งานกิจกรรมเด็กเยาวชน และการศึกษานอกโรงเรียน งานศูนย์พัฒนาเด็กเล็ก งานส่งเสริมสวัสดิการ สวัสดิภาพ และกองทุน เพื่อการศึกษา งานบริหารงานบุคคลของพนักงานครู บุคลากรทางการศึกษา ลูกจ้าง และพนักงานจ้างสังกัด สถานศึกษาและศูนย์พัฒนาเด็กเล็ก กรณียังไม่จัดตั้งกองการเจ้าหน้าที่ งานบริการข้อมูล สถิติ ช่วยเหลือ ให้คำแนะนำทางวิชาการ งานอื่นๆ ที่เกี่ยวข้องและที่ได้รับมอบหมาย โดยแบ่งส่วนราชการในกองการศึกษา ศาสนา และวัฒนธรรม ออกเป็น ๖ งาน ดังนี้

- งานบริหารงานทั่วไป
- งานบริหารการศึกษา
- งานกีฬาและนันทนาการ
- งานส่งเสริมการศึกษา ศาสนาและวัฒนธรรม
- งานกิจกรรมเด็กและเยาวชน
- งานส่งเสริมคุณภาพการศึกษา

๖. หน่วยตรวจสอบภายใน

มีอำนาจหน้าที่รับผิดชอบเกี่ยวกับ งานจัดทำแผนการตรวจสอบภายในประจำปี งานการตรวจสอบความถูกต้องและเชื่อถือได้ของเอกสารการเงิน การบัญชี เอกสารการรับการจ่ายเงิน ทุกประเภท ตรวจสอบการเก็บรักษาหลักฐานการเงิน การบัญชี งานตรวจสอบการสรรหาพัสดุและทรัพย์สิน

การเก็บรักษาพัสดุและทรัพย์สิน งานตรวจสอบการทำประโยชน์จากทรัพย์สินของเทศบาล งานตรวจสอบติดตามและการประเมินผลการดำเนินงานตามแผนงาน โครงการให้เป็นไปตามนโยบาย วัตถุประสงค์ และเป้าหมายที่กำหนดอย่างมีประสิทธิภาพ ประสิทธิภาพและประหยัด งานวิเคราะห์และประเมินความมีประสิทธิภาพ ประหยัด คุ่มค่าในการใช้ทรัพยากรของส่วนราชการต่าง ๆ งานประเมินการควบคุมภายในของหน่วยรับตรวจ งานรายงานผลการตรวจสอบภายใน งานบริการข้อมูล สถิติ ช่วยเหลือให้คำแนะนำแนวทางแก้ไข ปรับปรุงการปฏิบัติงานแก่หน่วยรับตรวจและผู้เกี่ยวข้อง งานอื่นๆ ที่เกี่ยวข้องและที่ได้รับมอบหมาย โดยแบ่งส่วนราชการในหน่วยตรวจสอบภายใน ออกเป็น ๑ งาน คือ งานตรวจสอบภายใน

ทั้งนี้ ตั้งแต่บัดนี้เป็นต้นไป

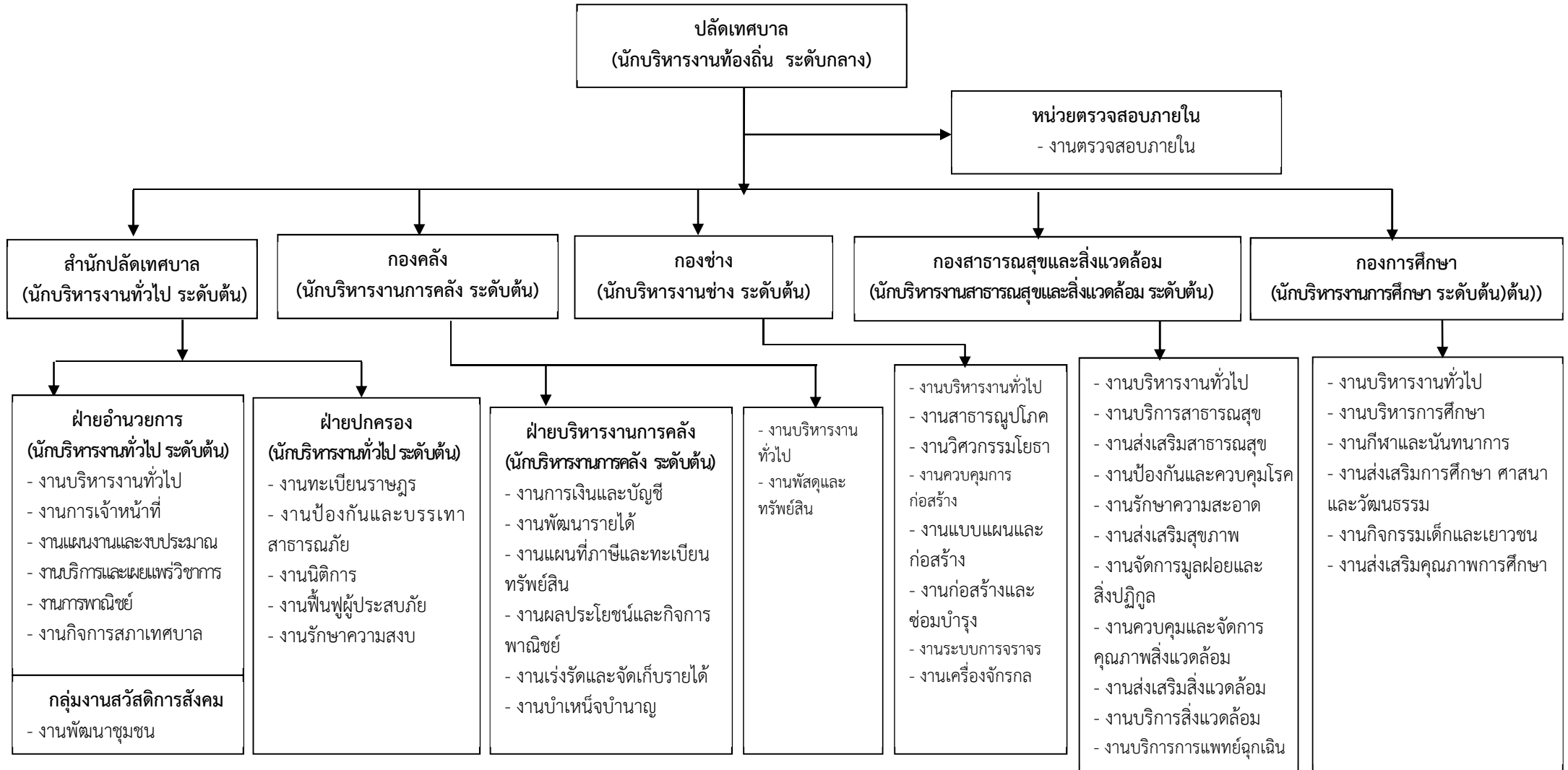
ประกาศ ณ วันที่ ๘ มีนาคม พ.ศ.๒๕๖๔

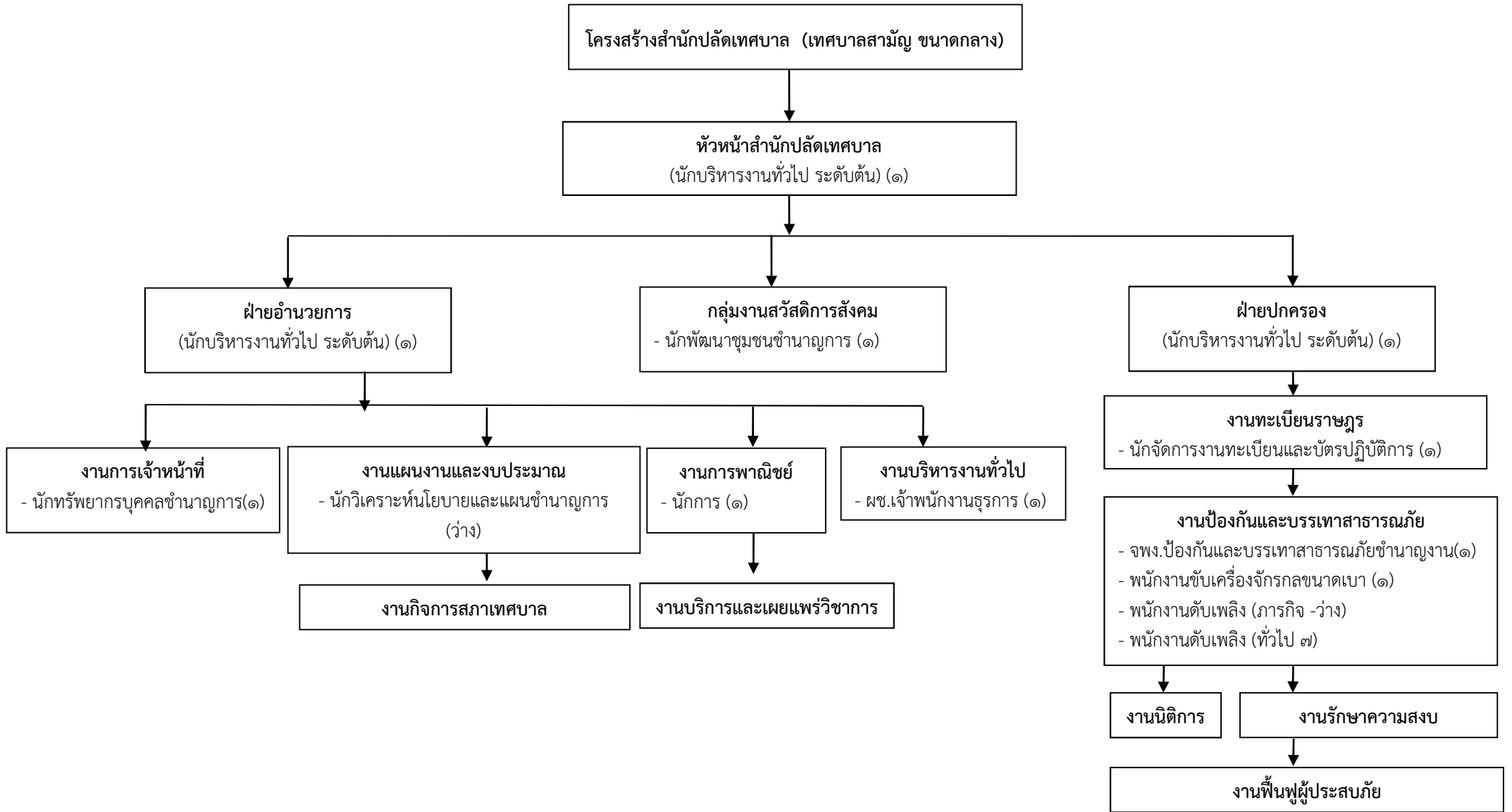


(นายวิฑูรย์ คงพรหม
ปลัดเทศบาล ปฏิบัติหน้าที่
นายกเทศมนตรีตำบลปากน้ำ

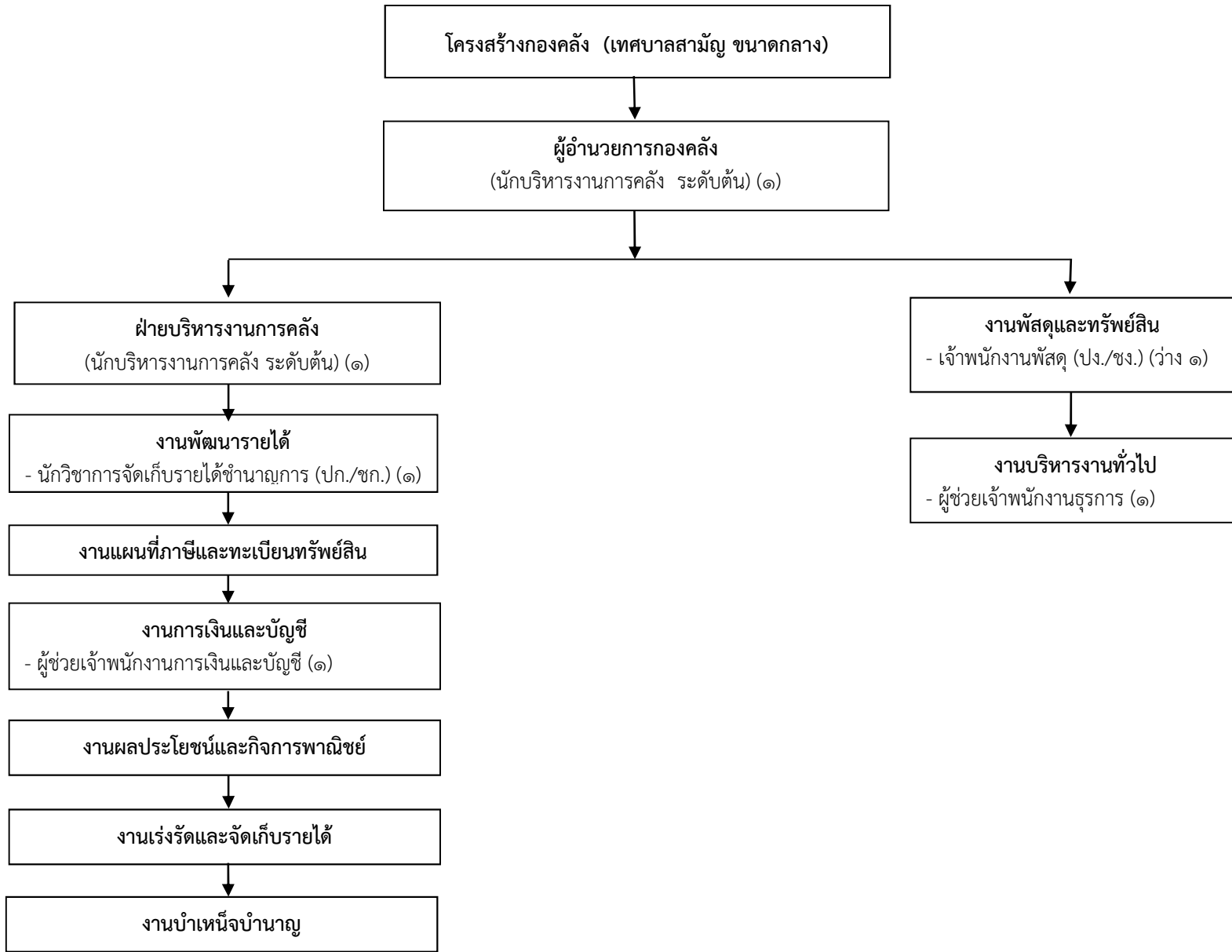
๑๐. แผนภูมิโครงสร้างการแบ่งส่วนราชการตามแผนอัตรากำลัง ๓ ปี

กรอบโครงสร้างส่วนราชการของเทศบาลตำบลปากน้ำ

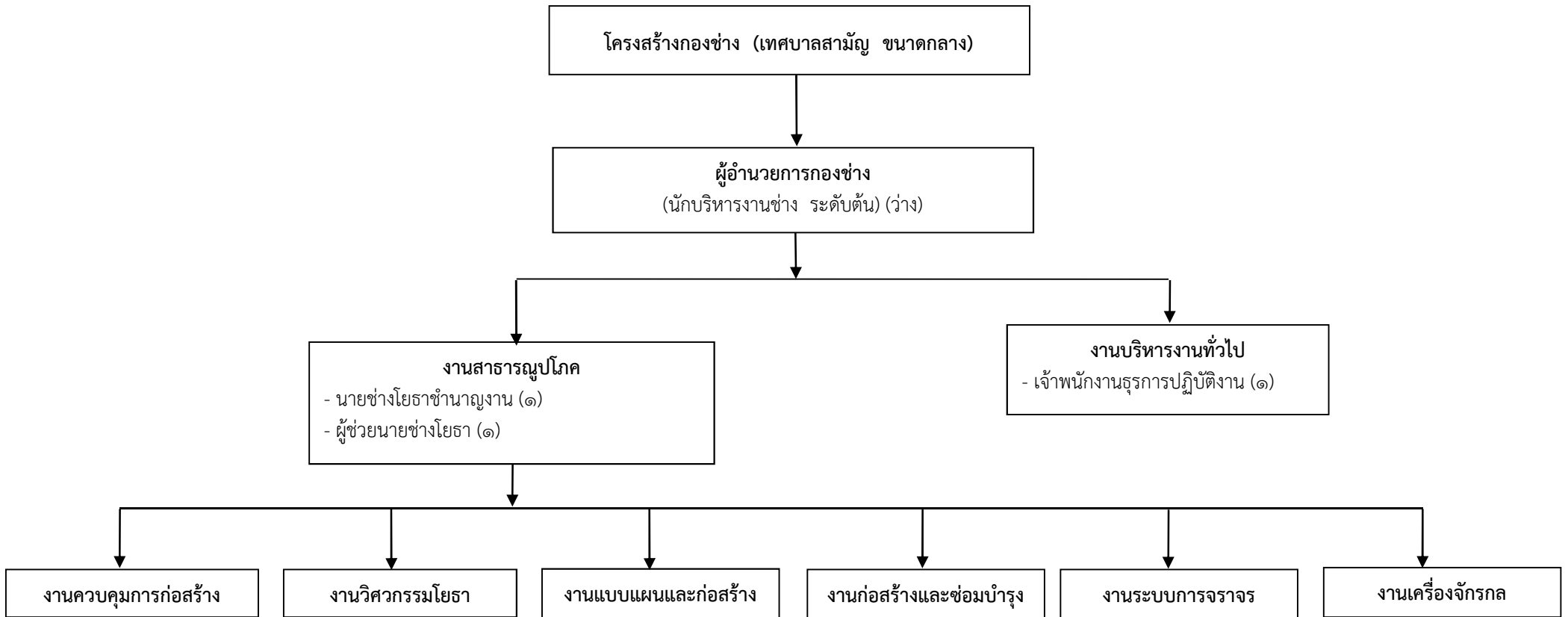




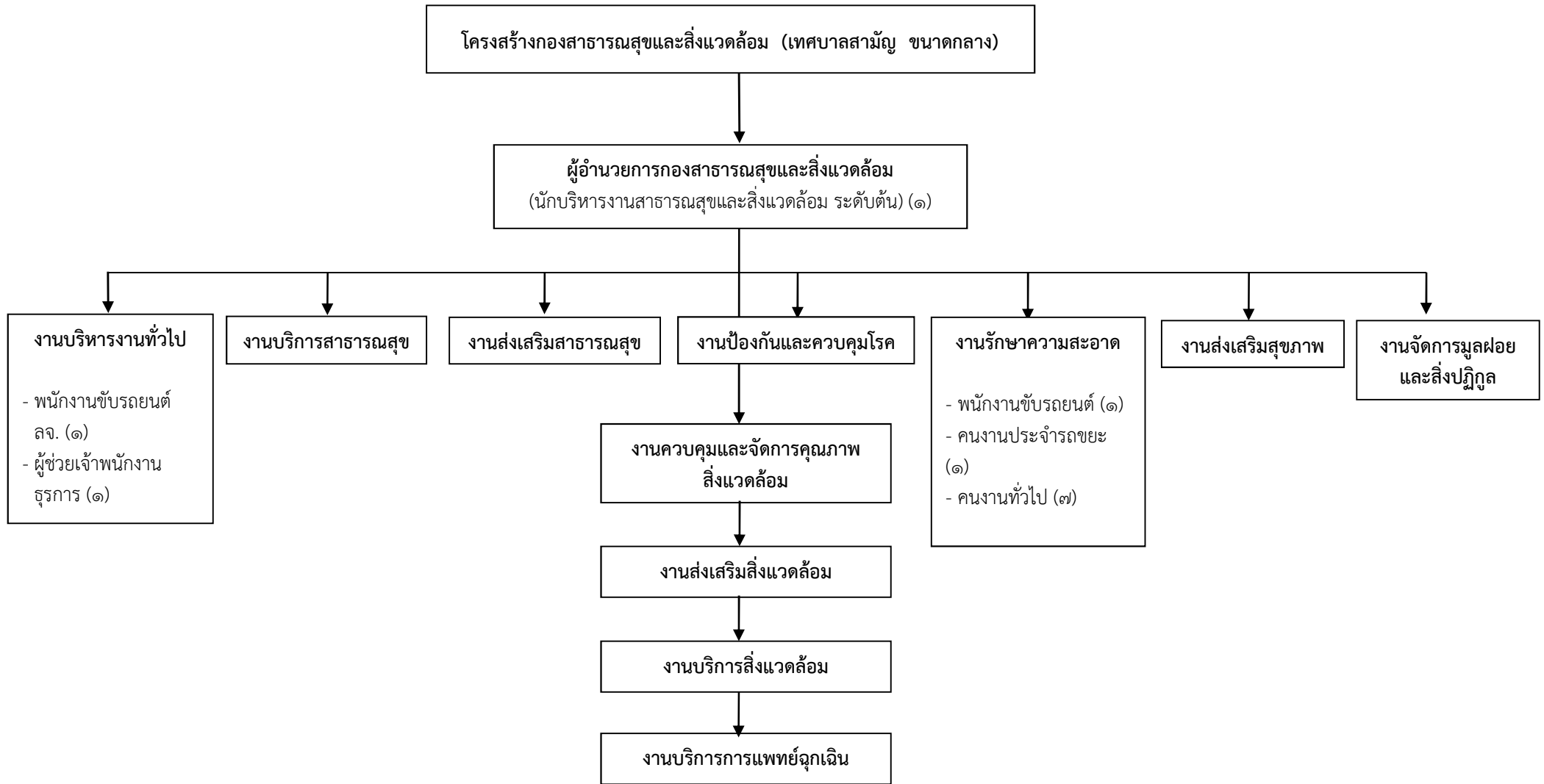
จำนวน	อำนวยการท้องถิ่น			วิชาการ			ทั่วไป			ลูกจ้างประจำ บริการพื้นฐาน	พนักงานจ้าง		รวม
	ต้น	กลาง	สูง	ปฏิบัติการ	ชำนาญการ	ปก./ชก.	ปฏิบัติงาน	ชำนาญงาน	ปง./ชง.		ทั่วไป	ภารกิจ	
ระดับ	๓	-	-	๑	๒	๑	-	๑	-	๑	๗	๒	๑๘



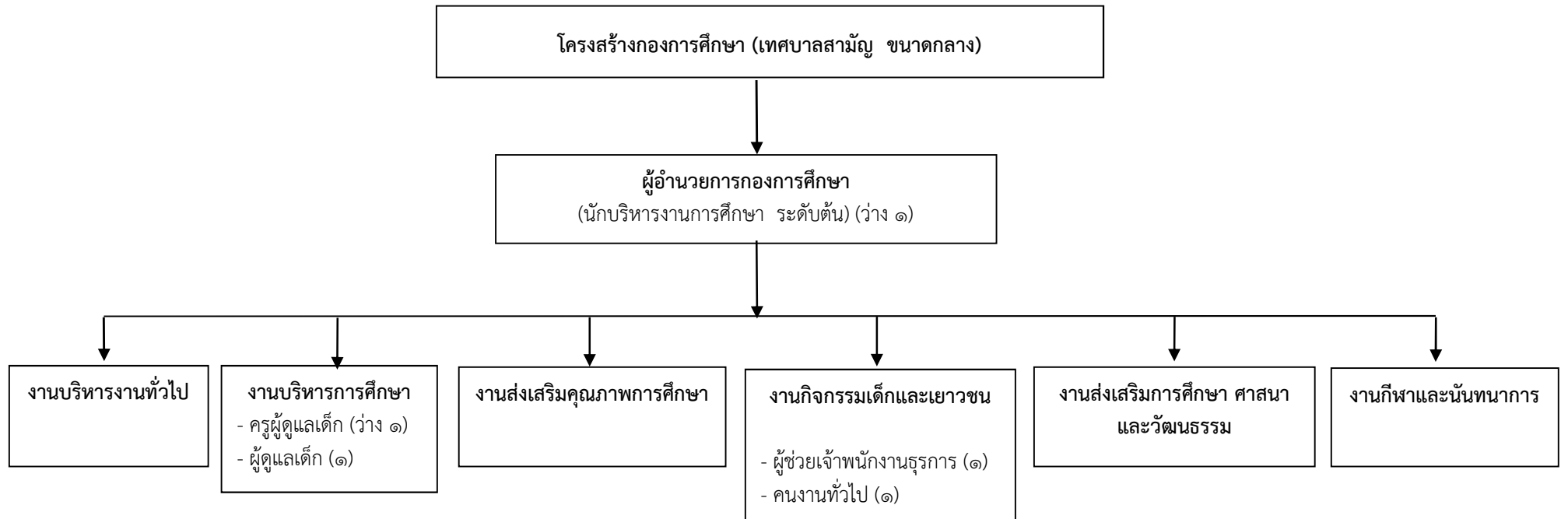
จำนวน	อำนาจการท้องถิ่น			วิชาการ			ทั่วไป			พนักงานจ้าง		รวม
	ต้น	กลาง	สูง	ปฏิบัติการ	ชำนาญการ	ปก./ชก.	ปฏิบัติงาน	ชำนาญงาน	ปง./ชง.	ทั่วไป	ภารกิจ	
ระดับ	๒	-	-	-	๑	-	-	-	๑	-	๒	๖



จำนวน	อำนวยการท้องถิ่น			วิชาการ			ทั่วไป			พนักงานจ้าง		รวม
	ต้น	กลาง	สูง	ปฏิบัติการ	ชำนาญการ	ปก./ชก.	ปฏิบัติงาน	ชำนาญงาน	ปง./ชง.	ทั่วไป	ภารกิจ	
ระดับ	๑	-	-	-	-	-	๑	๑	-	-	๑	๕



จำนวน	อำนวยการท้องถิ่น			วิชาการ			ทั่วไป			ลูกจ้างประจำ บริการพื้นฐาน	พนักงานจ้าง		รวม	
	ต้น	กลาง	สูง	ปฏิบัติการ	ชำนาญการ	ปก./ชก.	ปฏิบัติงาน	ชำนาญงาน	ปง./ชง.		ทั่วไป	ภารกิจ		
ระดับ	๑	-	-	-	-	-	-	-	-	-	๑	๗	๓	๑๒



จำนวน	อำนาจการท้องถิ่น			วิชาการ			ทั่วไป			บุคลากรทางการศึกษา	พนักงานจ้าง		รวม	
	ต้น	กลาง	สูง	ปฏิบัติการ	ชำนาญการ	ปก./ชก.	ปฏิบัติงาน	ชำนาญงาน	ปง./ชง.	ครูผู้ดูแลเด็ก	ทั่วไป	ภารกิจ		
ระดับ	๑	-	-	-	-	-	-	-	-	-	๑	๑	๒	๕

หมายเหตุ หนังสือกรมส่งเสริมการปกครองท้องถิ่น ที่ มท ๐๘๐๙.๔/ว๑๒๒๗ ลงวันที่ ๓๐ เมษายน ๒๕๖๑ ประกอบกับคณะกรรมการพนักงานเทศบาลจังหวัดระนอง (ก.ท.จ.ระนอง) ได้มีมติในการประชุมครั้งที่ ๕/๒๕๖๑ เมื่อวันที่ ๒๕ พฤษภาคม ๒๕๖๑ เห็นชอบให้เทศบาลปรับปรุงแผนอัตรากำลัง ๓ ปี โดยกำหนดตำแหน่ง ครูผู้ดูแลเด็ก ไว้ในแผนอัตรากำลัง ๓ ปี และจัดทำประกาศปรับปรุงแผนอัตรากำลัง ๓ ปี